

2008 大桑村 統計書

1 地勢

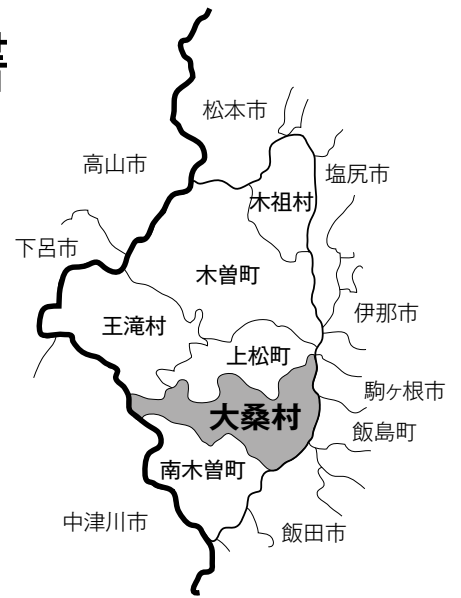
◆位置

場所	東 経	北 緯	海 抜
役 場	137°39'53"	35°40'58"	540m
大桑中学校	137°40'18"	35°41'16"	578m
大桑小学校	137°38'18"	35°40'21"	539m
村民体育館	137°41'32"	35°42'00"	536m

◆土地

総面積	田	畑	山林	原野	宅地	その他
234.45	1.31	1.28	103.98	2.79	1.09	124.00

平成20年度固定資産概要調書



2 人口

◆国勢調査人口の推移

(戸. 人. %)

	人 口				一世帯当たり人口	人口密度 (1km ² 当たり)	人口前増減率
	世帯数	総 数	男	女			
大正 14 年	1,337	6,803	3,587	3,216	5.0	29.1	△ 12.5
昭和 5 年	1,232	6,355	3,267	3,088	5.2	27.2	△ 6.6
10 年	1,214	6,608	3,297	3,313	5.4	28.2	4.0
15 年	1,200	6,274	3,081	3,193	5.2	26.8	△ 5.1
22 年	1,386	7,133	3,558	3,575	5.1	30.5	13.7
25 年	1,405	7,362	3,746	3,616	5.2	31.5	3.2
30 年	1,498	7,624	3,885	3,739	5.1	32.6	3.6
35 年	1,655	7,994	4,191	3,803	4.8	34.2	4.9
40 年	1,787	8,022	4,247	3,775	4.5	34.3	0.4
45 年	1,588	6,338	3,076	3,262	4.0	27.1	△ 21.0
50 年	1,606	6,025	2,915	3,110	3.8	25.8	△ 4.9
55 年	1,596	5,637	2,664	2,973	3.5	24.1	△ 6.4
60 年	1,713	5,588	2,716	2,872	3.5	23.9	△ 0.9
平成 2 年	1,557	5,160	2,455	2,705	3.3	22.0	△ 7.7
7 年	1,595	5,015	2,368	2,647	3.1	21.4	△ 2.8
12 年	1,620	4,770	2,247	2,523	2.9	20.3	△ 4.9
17 年	1,574	4,457	2,125	2,332	2.8	19.0	△ 6.6

国勢調査

◆最近5年間の人口の推移

(戸. 人. %)

	人 口				一世帯当たり人口	人口密度 (1km ² 当たり)	人口前年増減率
	世帯数	総 数	男	女			
平成 16 年	1,594	4,641	2,207	2,434	2.9	19.8	△ 1.2
17 年	1,580	4,589	2,189	2,400	2.9	19.6	△ 1.1
18 年	1,582	4,506	2,159	2,347	2.8	19.2	△ 1.8
19 年	1,602	4,489	2,169	2,320	2.8	19.1	△ 0.4
20 年	1,591	4,392	2,116	2,276	2.7	18.7	△ 2.2

3月31日現在住民登録人口

◆人口動態

(人)

	自 然 動 態			社 会 動 態			年間増減
	出 生	死 亡	増 減	転 入	転 出	増 減	
平成 7 年	44	55	△ 11	216	186	30	19
8 年	35	53	△ 18	149	183	△ 34	△ 52
9 年	46	51	△ 5	140	192	△ 52	△ 57
10 年	42	50	△ 8	143	200	△ 57	△ 65
11 年	36	50	△ 14	133	175	△ 42	△ 56
12 年	40	52	△ 12	139	164	△ 25	△ 37
13 年	44	60	△ 16	162	202	△ 40	△ 56
14 年	30	41	△ 11	97	176	△ 79	△ 90
15 年	34	61	△ 27	137	182	△ 45	△ 72
16 年	26	41	△ 15	124	179	△ 55	△ 70
17 年	26	47	△ 21	117	173	△ 56	△ 77
18 年	26	45	△ 19	106	124	△ 18	△ 37
19 年	19	56	△ 37	129	188	△ 59	△ 96
20 年	12	42	△ 30	87	135	△ 48	△ 78

毎月人口統計

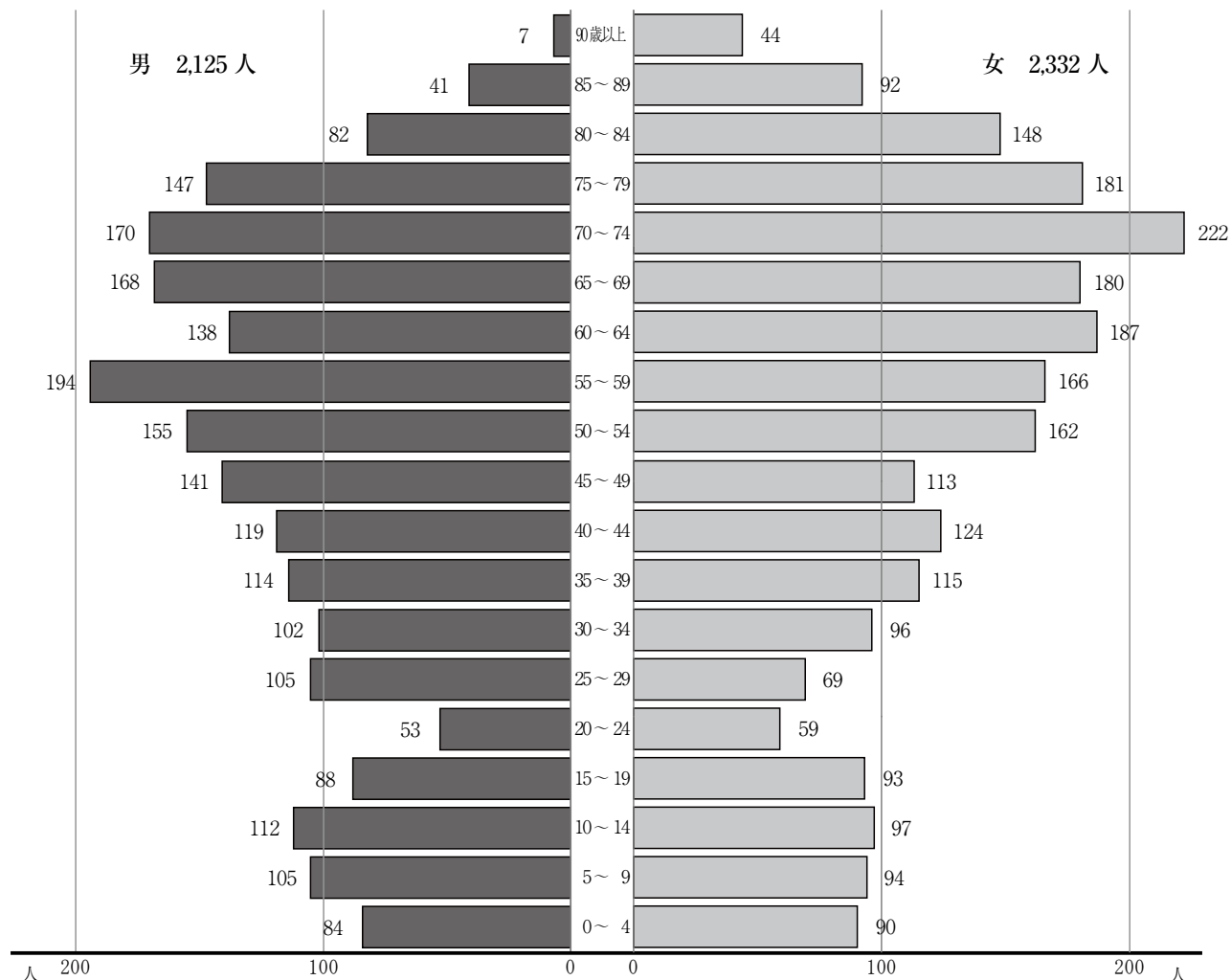
◆年齢（5歳階級）、男女別人口の推移

(人、%)

年齢別	平成 7 年				平成 1 2 年				平成 1 7 年			
	総 数	男	女	構成比	総 数	男	女	構成比	総 数	男	女	構成比
総 数	5,015	2,368	2,647	100.0	4,770	2,247	2,523	100.0	4,457	2,125	2,332	100.0
年少人口	764	382	382	15.2	678	344	334	14.2	582	301	281	13.0
0～4	229	126	103		200	108	92		174	84	90	
5～9	266	129	137		226	119	107		199	105	94	
10～14	269	127	142		252	117	135		209	112	97	
生産年齢人口	3,010	1,483	1,527	60.0	2,671	1,328	1,343	56.0	2,393	1,209	1,184	53.7
15～19	264	124	140		200	88	112		181	88	93	
20～24	157	84	73		167	92	75		112	53	59	
25～29	243	128	115		180	92	88		174	105	69	
30～34	263	129	134		250	129	121		198	102	96	
35～39	269	143	126		247	119	128		229	114	115	
40～44	321	154	167		256	139	117		243	119	124	
45～49	368	200	168		327	160	167		254	141	113	
50～54	329	144	185		365	198	167		317	155	162	
55～59	361	177	184		328	140	188		360	194	166	
60～64	435	200	235		351	171	180		325	138	187	
高齢人口	1,241	503	738	24.8	1,421	575	846	29.8	1,482	615	867	33.3
65～69	408	198	210		419	189	230		348	168	180	
70～74	338	134	204		372	170	202		392	170	222	
75～79	247	88	159		305	118	187		328	147	181	
80～84	156	50	106		187	61	126		230	82	148	
85～89	66	26	40		106	29	77		133	41	92	
90歳以上	26	7	19		32	8	24		51	7	44	

国勢調査

●年齢（5歳階級）、男女別人口（平成 17 年）



◆地区別人口の推移

(戸、人)

地区名	平成17年(10月)				平成18年(10月)				平成19年(10月)				平成20年(10月)				
	世帯数	人口			世帯数	人口			世帯数	人口			世帯数	人口			
		総数	男	女		総数	男	女		総数	男	女		総数	男	女	
◎須原地区	上郷	15	30	12	18	14	28	12	16	14	27	12	15	14	27	11	16
	上町上	47	95	45	50	47	101	49	52	46	100	50	50	45	100	48	52
	上町下	25	63	29	34	26	67	31	36	25	65	31	34	24	61	31	30
	本町	28	67	30	37	30	69	30	39	32	72	32	40	33	71	32	39
	越坂	21	53	33	20	22	53	33	20	23	59	37	22	24	58	38	20
	仲町	14	32	12	20	15	34	14	20	15	34	15	19	13	30	13	17
	茶屋町	30	77	32	45	32	79	34	45	31	77	32	45	28	73	30	43
	門前上	35	84	41	43	35	80	40	40	37	78	39	39	36	81	39	42
	門前下	25	50	25	25	24	48	24	24	26	49	24	25	26	47	23	24
	橋場	39	99	51	48	36	93	50	43	42	100	56	44	42	97	56	41
	大島	62	182	88	94	63	178	88	90	62	175	89	86	61	174	87	87
◎和村地区	和村上	41	141	69	72	42	144	71	73	45	151	75	76	52	145	72	73
	和村下	39	120	53	67	40	117	57	60	40	114	54	60	44	116	53	63
◎伊奈川地区	下条	13	46	19	27	13	45	18	27	13	44	17	27	13	44	17	27
	大野	17	58	27	31	16	57	27	30	16	55	27	28	16	58	28	30
	田光	18	70	30	40	18	71	29	42	18	72	30	42	18	74	30	44
◎長野地区	東上	50	165	82	83	46	151	76	75	46	151	76	75	52	159	78	81
	東下	33	74	40	34	32	78	41	37	32	72	35	37	33	71	31	40
	東外向	12	30	11	19	12	30	12	18	12	27	10	17	12	27	10	17
	中	47	160	79	81	47	159	78	81	46	156	78	78	45	149	73	76
	西	63	231	109	122	63	229	111	118	63	227	111	116	63	231	110	121
	弓矢上	52	168	78	90	52	161	75	86	51	151	73	78	52	151	74	77
	弓矢下	55	153	68	85	55	153	68	85	58	157	71	86	57	154	68	86
◎殿地区	下落	26	88	38	50	26	85	35	50	26	83	36	47	26	86	37	49
	小川	17	43	21	22	17	43	21	22	18	43	21	22	18	43	21	22
	殿中	23	78	38	40	24	79	39	40	24	79	39	40	25	81	39	42
◎野尻地区	殿下	41	122	60	62	41	126	64	62	43	122	62	60	43	122	61	61
	上在郷	28	89	45	44	27	85	44	41	28	91	47	44	29	96	48	48
	上町上	36	108	51	57	36	105	49	56	36	104	49	55	35	105	49	56
	上町下	44	113	51	62	44	107	49	58	42	103	47	56	40	95	44	51
	旭町	41	121	52	69	42	123	52	71	42	116	49	67	41	108	46	62
	本町1	23	66	30	36	21	63	28	35	20	62	28	34	20	60	25	35
	本町2	19	63	37	26	20	63	37	26	19	61	34	27	20	62	34	28
	横町	26	80	37	43	25	80	37	43	23	74	34	40	24	75	34	41
	新田1	41	105	51	54	43	115	57	58	46	115	57	58	49	116	57	59
	新田2	19	61	28	33	18	57	26	31	18	55	26	29	18	51	25	26
	新田3	24	64	28	36	24	62	27	35	23	60	26	34	24	62	25	37
	新田4	43	102	51	51	42	98	48	50	41	98	47	51	40	97	45	52
	新田5	40	117	54	63	40	113	52	61	38	112	52	60	39	108	50	58
	下在1上	34	81	39	42	33	79	36	43	38	88	42	46	37	87	42	45
	下在1下	55	144	76	68	54	139	75	64	52	132	69	63	51	126	67	59
	下在2	43	137	58	79	44	137	59	78	44	137	61	76	45	135	60	75
	下在3	62	175	91	84	62	168	89	79	63	167	88	79	65	166	83	83
下在4	18	52	26	26	18	53	26	27	18	52	25	27	17	49	25	24	
川向	64	179	88	91	66	180	89	91	72	183	93	90	76	182	95	87	
阿寺	42	119	56	63	41	114	54	60	40	115	55	60	40	112	56	56	

住民基本台帳

◆産業別就業人口

(人、%)

区 分	平成2年		平成7年		平成12年		平成17年	
	就業者数	構成率	就業者数	構成率	就業者数	構成率	就業者数	構成率
総 数	2,599	100.0	2,631	100.0	2,338	100.0	2,186	100.0
第1次産業総数	328	12.6	349	13.3	196	8.4	241	11.0
農 業	196	7.5	261	9.9	140	6.0	190	8.7
林 業	128	4.9	86	3.3	56	2.4	48	2.2
漁 業	4	0.2	2	0.1	0	0.0	3	0.1
第2次産業総数	1,337	51.5	1,231	46.9	1,085	46.4	970	44.4
鉱 業	28	1.1	34	1.3	32	1.4	17	0.8
建 設 業	294	11.3	315	12.1	300	12.8	227	10.4
製 造 業	1,015	39.1	882	33.5	753	32.2	726	33.2
第3次産業総数	926	35.9	1,048	39.7	1,055	45.2	975	44.6
卸・小売業	305	11.7	358	13.6	314	13.4	211	9.7
金融・保険・不動産業	21	0.8	22	0.8	17	0.7	10	0.5
運輸・通信業	101	3.9	101	3.8	101	4.3	65	3.0
電気・ガス・水道業	42	1.6	42	1.6	48	2.1	13	0.6
サービス業	379	14.6	458	17.4	489	20.9	605	27.7
公 務	78	3.0	67	2.5	86	3.7	71	3.2
分類不能	8	0.3	3	0.1	2	0.1	0	0.0

国勢調査

3 産業

◆産業別事業所数及び従業者数の推移

(箇所、人)

産 業 区 分	昭和61年		平成3年		平成8年		平成13年		平成18年	
	事業所数	従業者数	事業所数	従業者数	事業所数	従業者数	事業所数	従業者数	事業所数	従業者数
総 数	345	2,493	322	2,394	338	2,318	328	2,168	286	2,027
第1次産業										
農 業	12	225	10	146	7	126	5	51	5	51
林 業										
漁 業										
第2次産業										
鉱 業	5	60	5	51	5	52	5	39	3	25
建 設 業	41	402	41	315	46	305	48	294	42	230
製 造 業	66	974	61	1,042	53	850	44	736	44	759
第3次産業										
卸・小売業	117	350	112	386	105	372	107	414	64	265
金融・保険・不動産業	—	—	—	—	5	6	6	8	5	7
運輸・通信業	22	58	19	59	25	85	23	95	13	34
電気・ガス・水道業	2	82	2	49	2	50	3	83	1	3
サービス業	75	278	67	269	85	404	81	375	103	596
公 務	5	64	5	77	5	68	6	73	6	57

事業所・企業統計調査

商業

◆商業の推移 (昭和60年、飲食店は昭和61年10月現在)

(人、万円)

区 分	昭和60年			昭和63年			平成3年		
	商店数	従業者数	年間販売額	商店数	従業者数	年間販売額	商店数	従業者数	年間販売額
総 数	112	291	340,865	95	281	480,902	90	268	466,107
卸 売 業	—	—	—	3	17	176,019	4	20	133,455
小 売 業	94	242	315,843	92	264	304,883	86	248	332,652
織物・衣服小売	15	31	24,198	13	36	22,516	13	28	23,385
飲食料品小売	37	102	158,862	33	87	129,871	30	90	119,930
自動車・自転車小売	3	7	5,673	5	22	35,323	4	18	30,150
家具・建具小売	13	26	27,739	13	27	22,734	11	21	33,382
その他の小売	26	76	99,371	28	92	94,439	28	91	125,805
飲 食 店	18	49	25,022	—	—	—	χ	χ	χ
区 分	平成6年			平成9年			平成14年		
	商店数	従業者数	年間販売額	商店数	従業者数	年間販売額	商店数	従業者数	年間販売額
総 数	84	287	473,221	76	239	429,377	73	275	363,407
卸 売 業	3	17	125,269	3	15	82,853	5	23	66,726
小 売 業	81	270	347,952	73	224	346,524	68	252	296,681
織物・衣服小売	14	28	25,503	11	19	22,328	8	15	12,741
飲食料品小売	26	73	115,878	24	64	94,557	25	100	130,051
自動車・自転車小売	4	21	27,680	3	χ	χ	3	χ	χ
家具・建具小売	10	22	29,120	8	15	20,203	9	26	17,185
その他の小売	27	126	149,771	27	126	145,605	23	χ	χ
飲 食 店	—	—	—	—	—	—	—	—	—

商業統計調査

工業

◆工業出荷額及び事業所数・従業者の推移

(人、万円)

区分	平成12年			平成13年			平成14年			平成15年		
	事業所数	従業者数	年間出荷額	事業所数	従業者数	年間出荷額	事業所数	従業者数	年間出荷額	事業所数	従業者数	年間出荷額
総数	46	729	2,203,829	30	667	2,322,753	29	672	2,169,501	27	623	2,321,395
食料	3	66	141,643	1	χ	χ	1	χ	χ	1	χ	χ
飲料	1	χ	χ	1	χ	χ	1	χ	χ	1	χ	χ
衣服	—	—	—	—	—	—	—	—	—	—	—	—
木材・木製品	20	129	201,997	11	98	162,654	12	89	132,118	10	86	110,533
家具・装飾品	4	11	11,798	1	χ	χ	—	—	—	—	—	—
出版・印刷	1	χ	χ	1	χ	χ	—	—	—	—	—	—
土石製品	5	58	189,946	5	62	175,463	5	59	138,344	5	52	90,071
金属製品	1	χ	χ	1	χ	χ	—	—	—	—	—	—
機械器具	3	60	98,036	2	χ	χ	2	χ	χ	4	79	109,136
電気機器	1	χ	χ	1	χ	χ	2	χ	χ	1	χ	χ
輸送	5	340	1,483,487	5	340	1,728,342	5	367	1,685,422	4	303	1,854,421
その他	2	χ	χ	1	χ	χ	1	χ	χ	1	χ	χ
区分	平成16年			平成17年			平成18年			平成19年		
	事業所数	従業者数	年間出荷額	事業所数	従業者数	年間出荷額	事業所数	従業者数	年間出荷額	事業所数	従業者数	年間出荷額
総数	25	721	2,520,519	28	738	2,589,692	27	703	2,859,775	26	829	3,927,086
食料	1	35	χ	1	37	χ	1	35	χ	1	31	χ
飲料	1	6	χ	1	6	χ	1	4	χ	1	4	χ
衣服	—	—	—	—	—	—	—	—	—	—	—	—
木材・木製品	9	75	85,619	10	69	88,429	9	67	79,681	9	68	76,093
家具・装飾品	—	—	—	—	—	—	—	—	—	—	—	—
出版・印刷	—	—	—	1	4	χ	1	4	χ	1	4	χ
土石製品	5	51	105,064	6	64	123,365	5	48	89,773	5	50	110,678
金属製品	—	—	—	—	—	—	—	—	—	1	4	χ
機械器具	2	53	χ	2	37	χ	2	37	χ	—	—	—
電気機器	1	61	χ	1	69	χ	2	80	χ	2	77	χ
輸送	5	435	2,126,374	4	437	2,154,439	4	416	2,452,157	4	578	3,578,650
その他	1	5	χ	2	15	χ	2	12	χ	2	13	χ

*平成13年調査から西暦末尾0、3、5、8の年は全事業所を対象とし、それ以外の年は従業者4人以上の事業所と従業者3人以下の事業所のうち特定の業種に該当する事業所を調査対象としています。

工業統計調査

農業

◆農家数と農家人口の推移

(戸、人、%)

	農家数					農家人口				
	総数	専業農家	第一種兼業	第二種兼業	自給的農家	農業従事者のうち主に農業に従事した人数			世帯員数	農家率
						総数	男	女		
昭和55年	421	34	20	367		618	157	461	1,879	26.9
60年	392	27	30	335		583	154	429	1,728	24.6
平成2年	317	27	21	269		468	151	317	1,426	20.4
7年	288	25	20	243		440	147	293	1,252	18.5
12年	278	17	7	148	106	532	276	256	1,161	17.2
17年	275	20	3	137	115					17.5

*平成12年、17年調査から調査内容の変更により記載内容を一部変更しています。

農林業センサス

◆経営耕地面積の推移

(ha)

	総面積	田	畑	果樹園	桑園	その他
昭和55年	169	95	48	4	22	—
60年	156	92	51	2	10	—
平成2年	136	86	45	1	3	—
7年	129	82	44	1	1	1
12年	119	79	38	2	—	—
17年	89	62	26	1	—	—

農林業センサス

◆経営耕地規模別農家数の推移

(戸)

	経営耕地規模別戸数					
	総戸数	0.3ha未満	0.3～0.5	0.5～1.0	1.0～1.5	1.5以上
昭和55年	421	184	103	118	12	4
60年	392	171	101	104	15	1
平成2年	317	120	86	96	14	1
7年	288	90	90	99	8	1
12年	278	106	80	80	8	4
17年	275	116	85	65	6	3

農林業センサス

◆主要農産物の推移

(ha. t. 百万円)

	産出額	米			野菜			養蚕			雑穀・豆類			果実		
		作付面積	収量	生産額	作付面積	収量	生産額	作付面積	収量	生産額	作付面積	収量	生産額	作付面積	収量	生産額
平成10年	193	61	311	78	14	219	18	0	0	0	4	4	1	6	11	2
11年	200	60	265	80	12	197	20	0	0	0	4	22	—	6	—	—
12年	200	59	333	80	12	185	20	0	0	0	2	3	0	6	10	0
13年	190	61	345	90	12	156	20	0	0	0	3	4	0	6	9	0
14年	190	61	348	90	14	174	20	—	—	—	3	4	0	7	11	0
15年	180	61	294	80	24	190	10	—	—	—	3	20	0	8	11	0
16年	180	62	360	80	23	191	10	—	—	—	4	22	0	8	10	0
17年	180	62	366	80	23	161	20	—	—	—	2	3	0	7	11	0
18年	180	62	338	70	12	172	30	—	—	—	2	3	0	6	9	0

農林業市町村別統計書

※平成18年で農林業市町村別統計書の発刊は終了しました。

	畜産	工芸作物			その他
	生産額	作付面積	収量	生産額	生産額
平成10年	86	0	0	1	9
11年	80	1	1	—	10
12年	80	—	—	0	2
13年	80	—	—	0	2
14年	80	1	1	0	1
15年	80	1	1	0	2
16年	70	1	1	0	0
17年	80	1	2	0	0
18年	80	1	1	0	0

	米			大豆		
	作付面積 (ha)	10aあたり収量 (kg)	収穫量 (t)	作付面積 (ha)	10aあたり収量 (kg)	収穫量 (t)
平成19年	61	557	340	1	180	2

農林水産関係市町村別データ(年産)

林業

◆林野面積

(1) 国有林

(ha.%)

区	分	総面積	樹林地		竹林	伐採跡地	未立木地等	人口林率
			人工林	天然林				
国	有林	17,542	5,425	9,883	—	10	2,224	31.0

平成20年3月現在 木曾森林管理署 南木曾支署

(2) 民有林

(ha.%)

区	分	総面積	樹林地		竹林	伐採跡地	未立木地等	人口林率
			人工林	天然林				
民有林	村有林	1,027	針 2,492	針 224	42	2	99	52.3
	私有林	3,764	広 12	広 1,920				

長野県民有林の現況

観光

◆観光地利用者延数

(百人)

	平成13年	平成14年	平成15年	平成16年	平成17年	平成18年	平成19年
定勝寺	132	131	130	128	127	124	125
鹿ノ湯	51	51	51	51	51	51	52
阿寺溪谷	779	780	762	735	707	623	624
伊奈川溪谷	28	28	28	28	28	24	32
のぞきど森林公園	398	390	380	371	270	180	82

観光地利用者統計調査

◆宿泊施設数

地区	民宿・旅館		キャンプ場		山小屋	
	施設数	収容人員	施設数	収容人員	施設数	収容人員
須原	2	105	—	—	1	40 (冬期を除く)
殿	1	28	—	—	—	—
野尻	2	77	2	バンガロー 29棟 テント 10張 オートキャンプ場 22区画 ケビン 4棟	—	—

4 生活基盤・環境

◆交通事故の推移

(件、人)

	大桑村			木曾郡		
	件数	死亡	負傷	件数	死亡	負傷
平成15年	21	0	36	240	12	370
16年	38	1	60	267	10	404
17年	31	2	46	182	5	258
18年	22	0	30	174	3	244
19年	16	0	23	144	2	209

交通事故統計書

◆消防設備

設備	数量	設備	数量
消防団員定数	250人	消火栓	268基
消防自動車	3台	防火水槽	82基
普通積載車	3台	20t級以上	1基
軽積載車	14台	基地局	10台
可搬ポンプ	17台	防災無線機車載移動局	15台
サイレン	25基	携帯移動局	

平成20年3月31日現在

◆道路

(m、%)

	総延長	改良済延長	舗装済延長	舗装率
総数	179,538	147,112	107,691	60.0%
村道	97,514	64,509	74,421	76.3%
林道	61,132	61,325	20,548	33.6%
農道	21,485	21,485	13,294	61.9%

平成20年3月31日現在 各道路台帳

◆最近の火災状況

年月日	火災別	地区	被害状況
4.1.26	住宅火災	東上	1戸全焼
4.2.25	住宅火災	新田	1戸全焼
5.11.25	住宅火災	野尻本町	1戸全焼
7.7.13	住宅火災	門前下	1戸全焼 1戸半焼
10.3.17	建物火災	長野中	1戸全焼
12.7.16	住宅火災	大野	1戸全焼
13.7.27	住宅火災	弓矢下	1戸全焼
19.4.10	住宅火災	野尻上町	1戸全焼

◆簡易水道

(1) 村営水道

給水人口		簡易水道		飲料水供給施設		配水量 (m3)	
現在	計画	施設数	給水人口	施設数	給水人口	1日平均	年間
4,422人	4,886人	2	4,309人	2	74人	1,962	716,448

(2) 地区水道

簡易給水施設	
施設数	給水人口
1	39人

平成20年3月31日現在

◆下水道

	区域人口	供用区域内人口	水洗化人口	普及率	水洗化率
須原地区農業集落排水	817人	741人	555人	16.9%	74.9%
長野地区農業集落排水	1,062人	1,062人	974人	24.2%	91.7%
特定環境保全公共下水道(野尻)	1,553人	1,460人	933人	33.2%	63.9%
浄化槽	960人	539人	539人	12.3%	56.1%
合計	4,392人	3,802人	3,001人	86.6%	78.9%

平成20年3月31日現在

◆検診

(人)

	乳児	幼児	三歳児	健康診査	結核	胃	子宮ガン	大腸ガン
平成12年	77	89	38	564	1,407	145	86	195
13年	82	79	46	748	1,432	303	188	342
14年	70	77	42	784	1,403	302	223	389
15年	62	81	40	691	1,349	292	176	378
16年	53	58	40	715	1,320	327	218	419
17年	45	62	41	644	715	301	273	376
18年	56	62	42	556	652	297	242	404
19年	51	48	26	605	669	286	256	421
20年	45	49	30	363	593	266	264	408

村

◆特定原因死亡者数

(人)

	脳血管疾患	心臓疾患	悪性新生物	不慮の事故	自殺	老衰	肺炎・気管支炎	その他	計
平成12年	12	11	12	2	0	2	5	6	50
13年	6	12	12	2	2	4	7	9	54
14年	4	5	17	1	3	0	4	5	39
15年	11	12	16	3	1	1	7	7	58
16年	7	9	15	0	1	0	5	3	40
17年	7	11	16	1	4	2	5	4	50
18年	5	9	14	1	2	1	8	5	45
19年	7	15	14	1	0	5	5	10	57
20年	6	9	13	3	0	3	6	5	45

村

◆国民健康保険加入給付状況の推移

(千円)

	加入状況		保 険 税		給 付 状 況				
	世帯数	被保険者数	収納額	収納率	療養諸費	高額療養費	出産育児一時金	葬祭費	老保医療拠出金
平成 12 年	974	1,784	84,555	98.21	176,152	18,336	1,500	1,350	76,544
13 年	987	1,824	85,592	97.11	164,018	17,948	1,200	1,200	128,424
14 年	999	1,870	94,922	96.86	144,640	13,223	300	1,140	140,597
15 年	995	1,843	90,395	96.04	179,478	19,838	1,500	1,500	98,758
16 年	1,031	1,903	87,925	95.86	195,090	20,407	300	960	101,674
17 年	1,065	1,926	95,796	95.89	246,060	23,555	300	1,200	82,323
18 年	1,046	1,909	94,417	94.32	237,001	21,551	650	1,200	57,155
19 年	1,039	1,856	93,042	91.32	263,074	20,120	350	1,530	65,002

国保事業年報

◆保育園入園児童の推移

(人)

	平成 11 年				平成 12 年				平成 13 年				平成 14 年				平成 15 年			
	須原	中部	野尻	合計	須原	中部	野尻	合計	須原	中部	野尻	合計	須原	中部	野尻	合計	須原	中部	野尻	合計
5 歳児	6	15	27	48	8	18	14	40	9	7	23	39	8	10	14	32	11	18	14	43
4 歳児	8	18	15	41	9	7	23	39	11	10	16	37	11	20	14	45	6	14	22	42
3 歳児	10	6	23	39	6	10	13	29	11	20	14	45	6	14	22	42	9	19	13	41
2 歳児	-	-	-	-	-	1	-	1	-	-	1	1	-	-	2	2	-	-	1	1
1 歳児	-	1	-	1	-	-	-	-	-	-	1	1	-	-	-	-	-	-	-	-
児童数	24	40	65	129	23	36	50	109	31	37	55	123	25	44	52	121	26	51	50	127
保育士	4	4	4	12	3	4	5	12	3	4	5	12	4	3	5	12	3	4	4	11
	平成 16 年				平成 17 年				平成 18 年				平成 19 年				平成 20 年			
	須原	中部	野尻	合計	須原	中部	野尻	合計	須原	中部	野尻	合計	須原	中部	野尻	合計	大桑保育園			
5 歳児	6	14	20	40	10	19	13	42	16	10	17	43	8	14	15	37	27			
4 歳児	11	19	14	44	13	11	17	41	8	16	15	39	9	14	4	27	42			
3 歳児	13	10	15	38	8	15	15	38	9	14	3	26	9	13	16	38	25			
2 歳児	-	1	1	2	-	-	-	-	2	-	-	2	5	-	-	5	1			
1 歳児	-	-	-	-	-	-	-	-	-	-	-	-	-	-	-	-	2			
児童数	30	44	50	124	31	45	45	121	35	40	35	110	31	41	35	107	97			
保育士	3	3	4	10	3	2	3	8	3	3	2	8	2	3	3	8	6			

村

◆国民年金給付状況の推移

(人・千円)

		件数	平成 15 年	平成 16 年	平成 17 年	平成 18 年	平成 19 年
			金額	金額	金額	金額	金額
老 齢 給 付	拠出	件数	1,298	1,316	1,330	1,374	1,383
		金額	820,776	838,271	859,337	894,817	913,734
	福祉	件数	1	1	1	0	0
		金額	408	407	407	0	0
障 害 給 付		件数	46	44	44	47	47
		金額	40,967	38,851	38,653	40,684	40,684
遺 族 給 付		件数	16	13	13	15	8
		金額	12,016	9,704	10,206	10,783	4,908
総 数		件数	1,361	1,374	1,388	1,436	1,438
		金額	874,167	887,233	908,603	946,284	959,327

社会保険事業年報

◆国民年金加入の推移

(人・千円・%)

	計	被 保 険 者 数			第 3 号被保険者	収納総額	収納率	保険料免除者数
		第 1 号被保険者		第 2 号被保険者				
		強制加入	任意加入					
平成 9 年	829	389	9	431	56,423	98.3	38	
10 年	817	410	11	396	60,336	99.0	43	
11 年	822	424	6	392	-	-	41	
12 年	830	439	3	388	-	-	42	
13 年	852	463	3	386	-	-	48	
14 年	836	462	3	371	-	-	50	
15 年	844	482	3	359	-	-	54	
16 年	818	468	4	346	-	-	63	
17 年	821	487	3	331	-	-	85	
18 年	802	496	4	302	-	-	91	
19 年	741	460	3	278	-	-	70	

社会保険事業年報

5 教育

◆小・中学校児童生徒数の推移

(人)

区 分	大 桑 小 学 校					大 桑 中 学 校					
	年 度	学級数	児 童 数			教員数	学級数	生 徒 数			教員数
			男	女	計			男	女	計	
平成 9年	—	—	—	—	—	7	66	85	151	14	
10年	—	—	—	—	—	7	74	94	168	15	
11年	—	—	—	—	—	7	78	85	163	15	
12年	—	—	—	—	—	7	76	88	164	15	
13年	—	—	—	—	—	7	68	82	150	15	
14年	—	—	—	—	—	7	62	73	135	15	
15年	10	123	118	241	17	7	70	61	131	14	
16年	13	126	116	242	18	7	67	60	127	12	
17年	13	128	110	238	18	7	61	64	125	13	
18年	13	126	115	241	18	7	59	63	122	12	
19年	13	125	115	240	18	7	66	58	124	15	
20年	14	126	115	241	20	8	62	55	117	16	

学校基本調査

◆中学校卒業後の進路状況

(人)

年 度	卒業者数	進 学 者 数			進学率 (%)	就 職 者		そ の 他	
		計	男	女		男	女	男	女
平成 10年	68	66	28	38	97.1	—	2	—	—
11年	45	45	20	25	100.0	—	—	—	—
12年	54	54	26	28	100.0	—	—	—	—
13年	59	59	28	31	100.0	—	—	—	—
14年	48	48	20	28	100.0	—	—	—	—
15年	41	40	18	22	97.6	—	—	—	1
16年	45	44	30	14	97.7	—	—	1	—
17年	44	44	28	16	100.0	—	—	—	—
18年	38	38	15	23	100.0	—	—	—	—
19年	43	43	18	25	100.0	—	—	—	—

学校基本調査

◆平成 20 年度学校別児童・生徒数

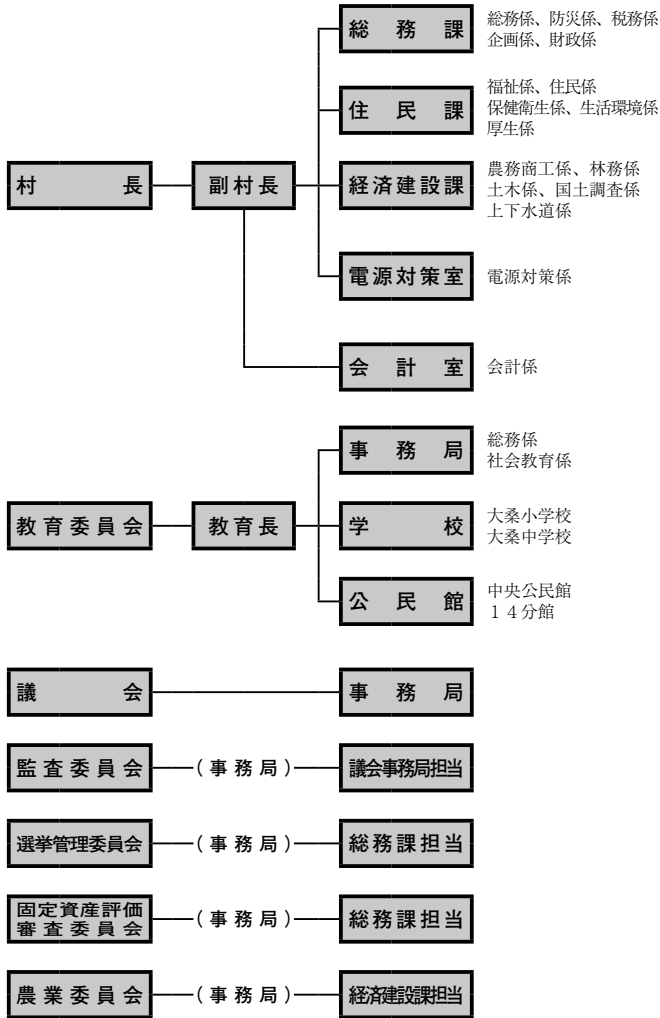
(人)

学 校 名	区 分	1 年	2 年	3 年	4 年	5 年	6 年	計	教員数
大桑小学校	学 級 数	2	2	2	2	2	2	14	-
	児童数(男)	16	22	26	23	22	17	126	10
	(女)	22	19	18	18	24	14	115	10
	(計)	38	41	44	41	46	31	241	20
大桑中学校	学 級 数	2	2	2				8	-
	生徒数(男)	14	22	26				62	9
	(女)	22	18	15				55	7
	(計)	36	40	41				117	16

学校基本調査

7 行政

◆行政組織図



◆歴代三役

(村長)

古根 淳	明22.5.17~ 明32.4.14
木戸 担一	明32.5.25~ 大4.5.21
古瀬国之助	大4.6.7~ 昭9.5.10
大島 傳八	昭9.7.8~ 昭17.7.7
奥田秀太郎	昭17.7.8~ 昭21.11.27
小野 壮蔵	昭22.4.15~ 昭43.9.7
小林 満平	昭43.10.13~ 昭55.10.12
細田 幸男	昭55.10.13~ 平4.10.12
原 昭一	平4.10.13~ 平8.10.12
長岡 始	平8.10.13~ 平20.10.12
貴舟 豊	平20.10.13~ 現在

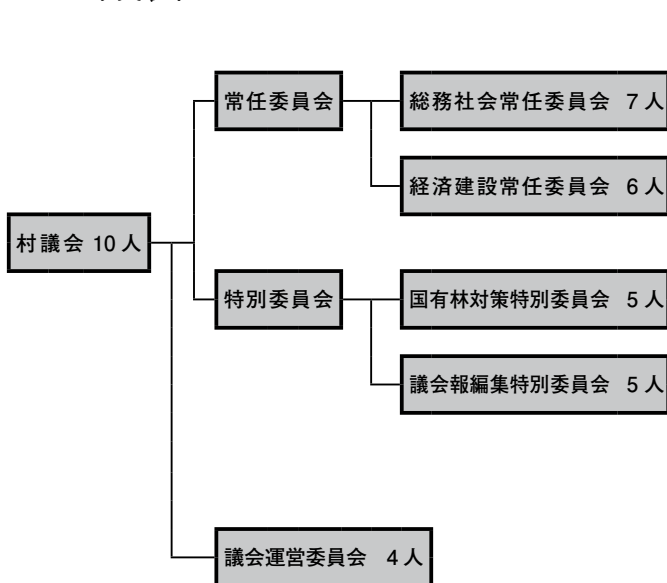
(副村長)【平成19年3月31日まで助役】

山瀬文之助	明22.5.17~ 明22.8.6
西尾 為七	明22.8.20~ 明22.12.24
原安右衛門	明24.3.27~ 明26.8.9
木戸 担一	明22.8.20~ 明32.5.25
曲田 万吉	明32.7.3~ 明34.4.23
古瀬国之助	明34.5.28~ 大4.6.7
曲田 万吉	大4.7.5~ 大8.7.4
篠原傳之助	大8.7.5~ 大12.7.4
大島 傳八	大12.7.5~ 昭9.7.7
貴舟 正智	昭9.9.14~ 昭20.7.31
古瀬 丈夫	昭17.9.5~ 昭22.4.15
木村藤太郎	昭22.4.23~ 昭30.5.11
古瀬佐太郎	昭30.5.12~ 昭42.5.11
田中 宣夫	昭42.5.12~ 昭44.3.31
勝野 勲	昭44.4.28~ 昭56.4.27
神田 直一	昭56.5.1~ 昭60.4.30
畑中 義一	昭60.5.1~ 平5.4.30
長岡 始	平5.7.1~ 平8.7.31
尾上 進	平8.11.1~ 平16.10.31
前原 文郎	平16.11.1~ 平20.10.31
清水 一夫	平20.11.1~ 現在

(収入役)【平成19年4月1日から廃止】

西尾 為七	明22.5.23~ 明27.1.24
曲田 万吉	明27.4.2~ 明31.1.10
古瀬国之助	明31.1.17~ 明34.5.28
古瀬七之助	明34.7.12~ 大7.8.9
大島 傳八	大7.9.14~ 大12.7.5
古瀬 活也	大12.8.20~ 昭7.7.27
洞野和太郎	昭8.4.1~ 昭8.5.21
林 竹次郎	昭8.9.1~ 昭17.8.31
木村藤太郎	昭17.9.1~ 昭22.4.23
松下 勝魔	昭22.4.23~ 昭28.7.7
古瀬佐太郎	昭29.3.1~ 昭30.5.11
田中 宣夫	昭30.5.12~ 昭42.5.11
古谷 寿夫	昭42.5.12~ 昭50.5.11
洞山健太郎	昭50.5.12~ 昭56.6.10
志波 克己	昭56.7.1~ 平元.6.30
長岡 始	平元.7.1~ 平5.6.30
尾上 進	平5.7.1~ 平8.10.31
田中 達也	平8.11.1~ 平16.10.31

8 議会



◆歴代正副議長

(議長)

古根 文平	昭21.2.27~ 昭22.5.25
池口 実	昭22.5.26~ 昭24.9.12
小林 満平	昭24.10.19~ 昭26.4.22
勝野 武夫	昭26.4.23~ 昭28.4.27
小林 満平	昭28.4.30~ 昭42.4.29
下林 政夫	昭42.4.30~ 昭44.9.3
高樋 昌治	昭44.9.4~ 昭46.4.29
沼 徳蔵	昭46.4.30~ 昭50.4.29
滝沢 保男	昭50.4.30~ 昭58.4.29
勝野 一雄	昭58.4.30~ 昭62.4.29
原 昭一	昭62.4.30~ 平3.4.29
古瀬 實	平3.4.30~ 平11.4.29
奥田 順三	平11.5.11~ 平15.4.29
貴舟 豊	平15.5.7~ 平20.8.21
下起 幸一	平20.9.11~ 現在

(副議長)

細川 敏郎	昭21.2.27~ 昭22.5.25
栩 秋 毅	昭22.5.26~ 昭24.9.12
組手 万吉	昭24.10.19~ 昭26.4.22
西尾 政治	昭26.4.23~ 昭28.4.27
千代木政一	昭28.4.30~ 昭30.4.30
下起喜和造	昭30.5.1~ 昭34.4.30
田口元次郎	昭34.5.1~ 昭38.4.30
沼 徳蔵	昭38.5.1~ 昭42.4.29
高樋 昌治	昭42.4.30~ 昭44.9.3
田中秋太郎	昭44.9.4~ 昭46.4.29
滝沢 保男	昭46.4.30~ 昭50.4.29
勝野 一雄	昭50.4.30~ 昭54.4.29
古瀬 實	昭54.4.30~ 昭58.4.29
河口 次利	昭58.4.30~ 昭62.4.29
古瀬 實	昭62.4.30~ 平3.4.29
太田 喜隆	平3.4.30~ 平10.6.30
奥田 順三	平10.7.13~ 平11.4.29
貴舟 豊	平11.5.11~ 平13.5.8
大前 忠雄	平13.5.8~ 平19.4.29
下起 幸一	平19.5.8~ 平20.9.10
岩佐 孝和	平20.9.11~ 現在

9 文化財

種 別	指定年月日	名 称	員 数	所 有 者
〔国指定〕 重要文化財（建）	昭 12. 8. 25	白山神社 神社建築 一間社流造、桧皮葺 1334年（元弘4年、室町初期） 本殿、境内社蔵王神社本殿、境内社伊豆神社本殿、境内社熊野神社本殿 【附】 棟札 2枚（造立元弘4年、造立文龜元年）昭 24. 5.30	4棟	白 山 神 社
	昭 27. 3. 29	定勝寺本殿 寺院建築 一重入母屋造、銅板葺 1598年（慶長3年、安土桃山時代）	1棟	定 勝 寺
		定勝寺庫裏 寺院建築 一重切妻造、銅板葺、南面庇附 1654年（承応3年、江戸初期） 【附】 玄関廊 1棟 昭 27. 3.29	1棟	〃
		定勝寺山門 寺院建築 四脚門、切妻造、桧皮葺 1661年（万治4年、江戸初期） 【附】 棟札 1枚（万治4年）昭 27. 3.29	1棟	〃
〔県指定〕 県宝（絵）	昭 44. 5. 15	絹本著色香林和尚像（室町中期）	1幅	定 勝 寺
		絹本著色貴山和尚像（室町後期）	1幅	〃
		絹本著色玉林和尚像（室町末期）	1幅	〃
		絹本著色天心和尚像（桃山時代）	1幅	〃
		絹本著色木曾義元像（室町後期）	1幅	〃
県宝（工）	昭 49. 3. 22	銅製 鱧口 金工品 1308年（鎌倉時代）	1口	池 口 寺
県宝（建）	平 2. 8. 13	池口寺薬師堂 寺院建築 切妻造、棧瓦葺（鎌倉後期）	1棟	〃
〔村指定〕 有形文化財	昭 51. 11. 15	日光・月光菩薩 彫刻	2軀	池 口 寺
	昭 53. 7. 13	旧本殿 神社建築	1棟	須原鹿島神社
		四神旗 四神蒼竜、白虎、朱雀、玄武	4旗	〃
		乗鞍	1基	〃
		鎧	1基	〃
	昭 54. 10. 31	五輪塔 石造文化財	10カ所、23基	定勝寺 外
		宝篋印塔 石造文化財	1基	寺社下 久夫
	平 5. 10. 1	釈迦・文殊・普賢三幅図（室町期）	1組3幅	定 勝 寺
		補陀洛山観音像図（南北朝期）	1点	〃
		十王像と地藏菩薩（南北朝期）	1組11幅	〃
		漁樵問答之図（室町期）	1点	〃
		紙本金地著色柳橋水車図（17世紀）	1双	〃
		武田信玄公騎馬像	1点	〃
		木曾義在公肖像（永禄元年）	1点	〃
		英山（義在）道号書（永禄6年）	1点	〃
		玉林道号書（永正3年）	1点	〃
		樵月齐道号書（永禄元年）	1点	〃
		織部網干雁文手鉢（桃山期）	1点	〃
	鑄物 湯釜（慶安3年）	1点	〃	
	平 13. 10. 1	人面裝飾付き有孔鍔付土器	1点	大 桑 村
		三鈷杵	1点	出 雲 神 社
		五鈷杵	1点	〃
	〔村指定〕 無形文化財	昭 48. 8. 1	須原ばねそ 芸能	
昭 52. 7. 1		野尻宮唄 芸能		野尻宮唄保存会
〔村指定〕 天然記念物	昭 51. 11. 15	須佐男神社社叢 植物（野尻）		須佐男神社
		伊奈川神社社叢 植物（伊奈川）		伊奈川神社
		チャンチン 植物（野尻）	1本	妙 覚 寺
		コウヤマキ 植物（野尻）	1本	〃
		イチヨウ 植物（野尻川向）	1本	野尻白山神社
		ムクロジ 植物（野尻川向）	1本	〃
		タラヨウ 植物（殿）	1本	池 口 寺
		アラガシ 植物（殿）	1本	〃
		ヒロハモミジ 植物（長野中）	1本	貴 舟 宏 平
		カヤ 植物（長野西）	1本	宮 下 誠 一
		シダレザクラ 植物（大野）	1本	大 野 庚 申 堂
		スギ 植物（須原）	1本	須原鹿島神社
		スギ 植物（上郷）	2本	神 明 神 社
		ハナノキ群生地 植物（長野西）		常 盤 井 勝
エドヒガン 植物（上郷）	1本	田 沢 礼 輔		