

# 2021 大桑村 統計書

## 1 地勢

### ◆位置

	東 経	北 緯	海 抜
役 場	137° 39' 53"	35° 40' 58"	540m
大桑中学校	137° 40' 18"	35° 41' 16"	578m
大桑小学校	137° 38' 18"	35° 40' 21"	539m
村民体育館	137° 41' 32"	35° 42' 00"	536m



### ◆土地

総面積	田	畑	山林	原野	宅地	その他
234.47	1.28	1.22	209.42	2.58	1.16	18.81

(km<sup>2</sup>)

令和3年度固定資産概要調査

## 2 人口

### ◆国勢調査人口の推移

(戸、人、%)

	人 口				一世帯当たり 人 口	人 口 密 度 (1km <sup>2</sup> 当たり)	人口前回 比増減率
	世帯数	総 数	男	女			
昭 和 15年	1,200	6,274	3,081	3,193	5.2	26.8	△ 5.1
22年	1,386	7,133	3,558	3,575	5.1	30.5	13.7
25年	1,405	7,362	3,746	3,616	5.2	31.5	3.2
30年	1,498	7,624	3,885	3,739	5.1	32.6	3.6
35年	1,655	7,994	4,191	3,803	4.8	34.2	4.9
40年	1,787	8,022	4,247	3,775	4.5	34.3	0.4
45年	1,588	6,338	3,076	3,262	4.0	27.1	△ 21.0
50年	1,606	6,025	2,915	3,110	3.8	25.8	△ 4.9
55年	1,596	5,637	2,664	2,973	3.5	24.1	△ 6.4
60年	1,713	5,588	2,716	2,872	3.5	23.9	△ 0.9
平 成 2年	1,557	5,160	2,455	2,705	3.3	22.0	△ 7.7
7年	1,595	5,015	2,368	2,647	3.1	21.4	△ 2.8
12年	1,620	4,770	2,247	2,523	2.9	20.3	△ 4.9
17年	1,574	4,457	2,125	2,332	2.8	19.0	△ 6.6
22年	1,537	4,145	1,976	2,169	2.6	17.7	△ 7.0
27年	1,522	3,825	1,858	1,967	2.5	16.3	△ 7.7
令 和 2年	1,477	3,439	1,682	1,757	2.3	14.6	△ 10.1

国勢調査

### ◆最近5年間の人口の推移

(人、%)

	人 口				一世帯当たり 人 口	人 口 密 度 (1km <sup>2</sup> 当たり)	人口前回 比増減率
	世帯数	総 数	男	女			
平 成 29年	1,595	3,892	1,874	2,018	2.4	16.6	△ 1.8
30年	1,590	3,800	1,838	1,962	2.4	16.2	△ 2.4
令 和 元(31)年	1,558	3,693	1,782	1,911	2.4	15.8	△ 2.8
2年	1,543	3,578	1,743	1,835	2.3	15.3	△ 3.1
3年	1,546	3,544	1,729	1,815	2.3	15.1	△ 1.0

3月31日現在住民登録人口

### ◆人口動態の推移

(人)

	自 然 動 態			社 会 動 態			年間増減
	出 生	死 亡	増 減	転 入	転 出	増 減	
平 成 24年	15	51	△ 36	95	129	△ 34	△ 70
25年	19	55	△ 36	122	147	△ 25	△ 61
26年	23	52	△ 29	85	137	△ 52	△ 81
27年	19	60	△ 41	126	135	△ 9	△ 50
28年	16	64	△ 48	132	172	△ 40	△ 88
29年	22	57	△ 35	111	127	△ 16	△ 51
30年	21	71	△ 50	88	134	△ 46	△ 96
令 和 元(31)年	22	75	△ 53	98	141	△ 43	△ 96
2年	14	48	△ 34	80	108	△ 28	△ 62
3年	19	59	△ 40	73	114	△ 41	△ 81

2020統計書以前は住民基本台帳から算出  
2021統計書以降は毎月人口統計から算出

毎月人口統計

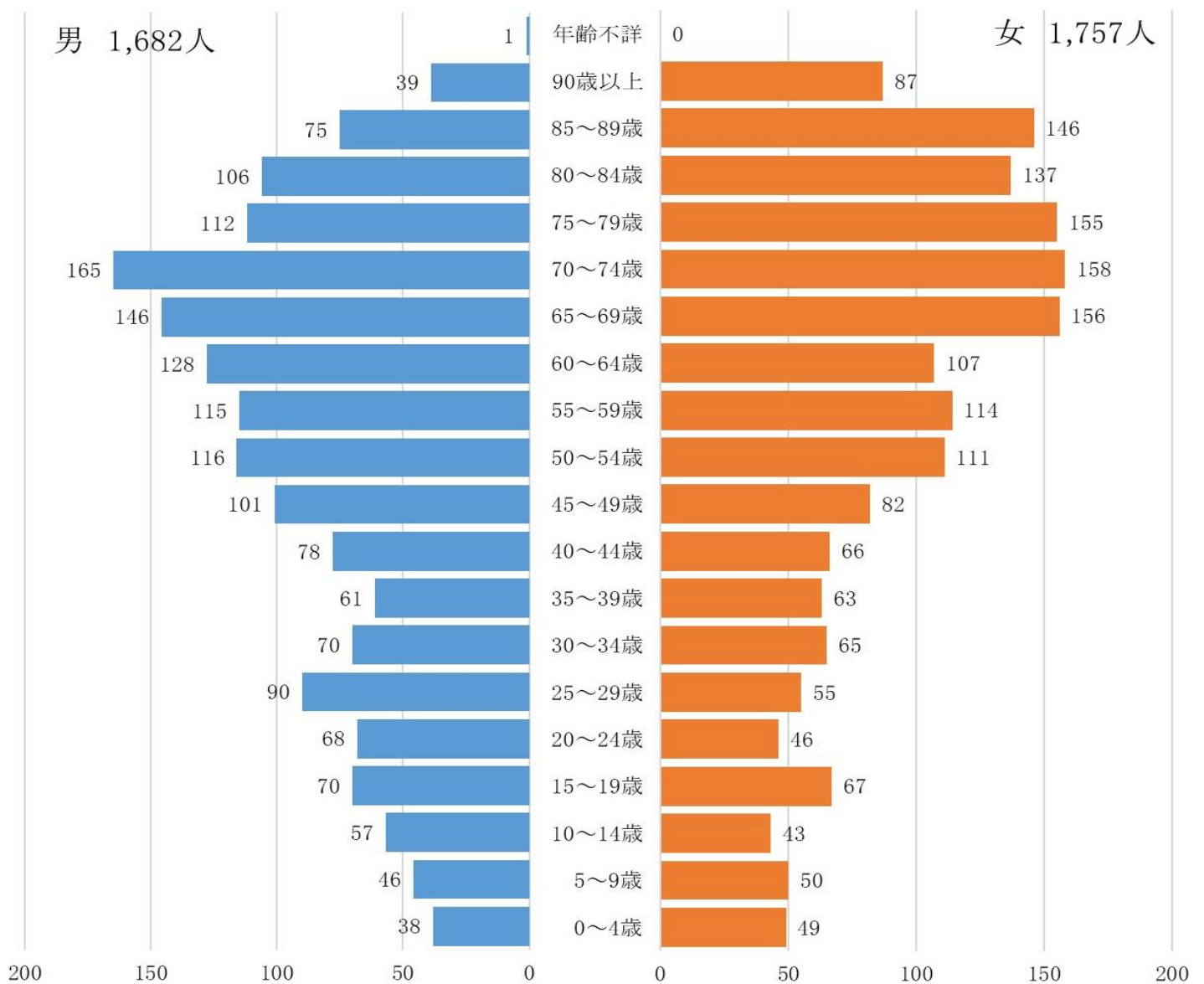
◆年齢(5歳階級)、男女別人口の推移

(人、%)

年齢別	平成22年(2010年)				平成27年(2015年)				令和2年(2020年)			
	総数	男	女	構成比	総数	男	女	構成比	総数	男	女	構成比
総数	4,145	1,976	2,169	100.0	3,825	1,858	1,967	100.0	3,439	1,682	1,757	100.0
年少人口	482	252	230	11.6	386	198	188	10.1	283	141	142	8.2
0～4	110	59	51		106	50	56		87	38	49	
5～9	176	92	84		106	61	45		96	46	50	
10～14	196	101	95		174	87	87		100	57	43	
生産年齢人口	2,143	1,105	1,038	51.7	1,900	996	904	49.7	1,673	897	776	48.7
15～19	163	82	81		168	89	79		137	70	67	
20～24	103	46	57		109	62	47		114	68	46	
25～29	142	74	68		143	75	68		145	90	55	
30～34	167	94	73		141	74	67		135	70	65	
35～39	190	99	91		156	88	68		124	61	63	
40～44	228	116	112		183	96	87		144	78	66	
45～49	230	112	118		228	121	107		183	101	82	
50～54	242	133	109		228	113	115		227	116	111	
55～59	317	155	162		233	128	105		229	115	114	
60～64	361	194	167		311	150	161		235	128	107	
老齢人口	1520	619	901	36.7	1539	664	875	40.2	1483	643	839	43.1
65～69	312	131	181		347	180	167		302	146	156	
70～74	326	153	173		295	125	170		323	165	158	
75～79	363	153	210		287	130	157		267	112	155	
80～84	266	111	155		311	126	185		243	106	137	
85～89	168	48	120		181	77	104		221	75	146	
90歳以上	85	23	62		118	26	92		126	39	87	
年齢不詳									1	1		

国勢調査

●年齢(5歳階級)、男女別人口(令和2年)



## ◆地区別人口の推移

(戸、人)

地区名	平成30年(10月)				令和元年(10月)				令和2年(10月)				令和3年(10月)				
	世帯数	人口			世帯数	人口			世帯数	人口			世帯数	人口			
		総数	男	女		総数	男	女		総数	男	女		総数	男	女	
◎須原地区	上郷	11	21	10	11	11	21	10	11	11	19	8	11	12	20	9	11
	上町上	41	86	47	39	41	85	47	38	40	85	48	37	40	83	48	35
	上町下	48	94	51	43	50	95	51	44	53	95	55	40	52	95	55	40
	本町	26	59	30	29	30	59	29	30	29	58	28	30	28	57	27	30
	越坂	24	62	35	27	23	62	33	29	25	68	38	30	25	71	41	30
	仲町	15	33	17	16	12	29	14	15	12	27	12	15	12	25	12	13
	茶屋町	34	75	35	40	32	72	32	40	30	69	30	39	31	69	31	38
	門前上	41	69	30	39	34	64	28	36	37	67	30	37	36	66	30	36
	門前下	26	40	16	24	26	41	17	24	26	41	16	25	23	38	16	22
	橋場	38	75	39	36	54	86	58	28	51	81	54	27	47	81	54	27
	大島	58	133	66	67	55	129	66	63	56	131	63	68	57	131	63	68
◎和村地区	和村上	61	144	80	64	64	142	83	59	59	140	78	62	61	139	79	60
	和村下	43	102	48	54	47	104	48	56	45	97	44	53	44	99	45	54
◎伊奈川地区	下条	14	41	17	24	14	41	17	24	14	41	17	24	14	40	17	23
	大野	12	41	21	20	12	40	21	19	12	39	21	18	13	40	21	19
	田光	17	56	23	33	17	54	23	31	17	52	23	29	17	51	23	28
◎長野地区	東上	55	156	77	79	54	150	73	77	54	146	70	76	53	140	67	73
	東下	28	47	26	21	30	51	28	23	24	44	23	21	26	46	25	21
	東外向	15	32	14	18	14	30	13	17	14	30	13	17	13	29	12	17
	中	49	152	76	76	48	143	74	69	50	143	74	69	52	140	73	67
	西	64	198	91	107	64	192	90	102	65	188	89	99	65	189	89	100
	弓矢上	46	126	59	67	44	122	57	65	44	114	53	61	44	115	54	61
	弓矢下	61	140	59	81	60	135	58	77	61	137	59	78	54	123	48	75
◎殿地区	下落	27	68	27	41	26	64	26	38	24	60	26	34	21	53	24	29
	小川	15	40	22	18	15	38	21	17	15	38	21	17	15	34	19	15
	殿中	21	57	31	26	21	53	28	25	21	53	28	25	20	50	26	24
	殿下	38	101	49	52	40	105	50	55	39	99	47	52	38	92	42	50
◎野尻地区	上在郷	27	88	40	48	27	88	40	48	26	88	39	49	27	87	40	47
	上町上	33	75	37	38	32	69	34	35	32	66	31	35	30	63	31	32
	上町下	33	59	30	29	32	57	29	28	29	54	28	26	30	56	29	27
	旭町	46	117	54	63	46	124	58	66	41	110	52	58	40	111	52	59
	本町1	18	42	19	23	17	38	17	21	17	37	17	20	17	38	17	21
	本町2	17	46	24	22	16	49	26	23	17	47	26	21	18	51	28	23
	横町	24	60	29	31	24	61	31	30	24	60	30	30	24	58	29	29
	新田1	42	88	41	47	44	88	39	49	43	84	36	48	42	79	33	46
	新田2	17	40	20	20	18	42	19	23	20	46	21	25	18	43	19	24
	新田3	17	39	18	21	17	37	16	21	17	35	15	20	17	35	15	20
	新田4	34	77	36	41	33	69	32	37	32	67	31	36	34	67	30	37
	新田5	35	79	37	42	32	75	36	39	33	75	37	38	35	82	41	41
	下在1上	35	81	36	45	34	76	34	42	35	78	35	43	34	74	36	38
	下在1下	51	113	55	58	50	106	50	56	49	104	48	56	48	102	45	57
	下在2	36	101	46	55	35	97	45	52	35	94	44	50	34	95	45	50
	下在3	60	128	65	63	57	123	63	60	57	122	62	60	56	118	58	60
	下在4	18	43	20	23	18	43	20	23	17	39	18	21	17	39	18	21
	川向	60	141	66	75	61	132	64	68	56	115	56	59	58	118	59	59
	阿寺	38	90	44	46	38	93	46	47	39	94	47	47	37	89	45	44
総数		1,569	3,755	1,813	1,942	1,569	3,674	1,794	1,880	1,547	3,577	1,741	1,836	1,529	3,521	1,720	1,801

住民基本台帳

◆産業別就業人口の推移

(人、%)

区分	平成12年		平成17年		平成22年		平成27年	
	就業者数	構成率	就業者数	構成率	就業者数	構成率	就業者数	構成率
総数	2,338	100.0	2,186	100.0	1,940	100.0	1,898	100.0
第1次産業総数	196	8.4	241	11.0	162	8.4	152	8.0
農業	140	6.0	190	8.7	110	5.7	117	6.2
林業	56	2.4	48	2.2	49	2.5	35	1.8
漁業	0	0.0	3	0.1	3	0.2	0	0.0
第2次産業総数	1,085	46.4	970	44.4	836	43.1	855	45.0
鉱業	32	1.4	17	0.8	11	0.6	8	0.4
建設業	300	12.8	227	10.4	181	9.3	190	10.0
製造業	753	32.2	726	33.2	644	33.2	657	34.6
第3次産業総数	1,055	45.2	975	44.6	942	48.5	882	46.5
卸・小売業	314	13.4	211	9.7	195	10.0	191	10.1
金融・保険・不動産業	17	0.7	10	0.5	9	0.5	9	0.5
運輸・通信業	101	4.3	65	3.0	50	2.6	51	2.7
電気・ガス・水道業	48	2.1	13	0.6	13	0.7	12	0.6
サービス業	489	20.9	605	27.7	591	30.4	535	28.2
公務	86	3.7	71	3.2	84	4.3	84	4.4
分類不能	2	0.1	0	0.0	0	0.0	9	0.5

国勢調査

### 3 産業

◆産業別民営所行書数及び従業者数の推移

(箇所、人)

産業区分	平成21年		平成24年		平成26年		平成28年	
	事業所数	従業者数	事業所数	従業者数	事業所数	従業者数	事業所数	従業者数
総数	263	1,770	231	1,753	232	1,873	217	1,818
第1次産業	7	165	6	129	7	133	7	123
第2次産業	3	25	1	3	1	2	1	3
第3次産業	42	214	39	185	39	191	38	193
	39	602	41	801	36	814	33	763
	2	8	2	7	2	6	2	6
	12	40	6	16	5	24	5	31
	64	283	50	190	51	243	45	206
	3	5	3	13	2	4	2	3
	26	130	25	124	28	118	25	132
	10	131	12	156	12	144	12	164
	55	167	46	129	49	194	47	194

経済センサス-基礎調査(平成21年、平成26年)

経済センサス-活動調査(平成24年、平成28年)

### 商業

◆商業の推移

(人、万円)

区分	平成9年			平成14年			平成19年		
	商店数	従業者数	年間販売額	商店数	従業者数	年間販売額	商店数	従業者数	年間販売額
総数	76	239	429,377	73	275	363,407	62	258	293,510
卸売業	3	15	82,853	5	23	66,726	3	11	54,782
小売業	73	224	346,524	68	252	296,681	59	247	238,728
織物・衣服小売	11	19	22,328	8	15	23,741	6	9	4,810
飲食料品小売	24	64	94,557	25	100	130,051	21	122	105,934
自動車	3	X	X	3	X	X	3	21	14,901
家具・建具小売	8	15	20,203	9	26	17,185	6	13	8,852
その他の小売	27	X	X	23	X	X	23	82	X

(人、万円)

区分	平成24年			平成26年			平成28年		
	商店数	従業者数	年間販売額	商店数	従業者数	年間販売額	商店数	従業者数	年間販売額
総数	50	173	2,261	47	222	3,082	45	204	2,890
卸売業	4	11	406	3	13	608	3	14	X
小売業	46	162	1,855	44	209	2,474	42	190	X

\*平成26年の商業統計と経済センサス-基礎調査は同時に実施しているが、集計方法の違いから、商業統計における商店数と平成26年経済センサス-基礎調査における卸・小売業の事業所数は必ずしも一致しない

商業統計調査  
経済センサス-活動調査(平成24年、平成28年)

\*従業者数は臨時雇用者を除く

工業

◆工業出荷額及び事業所数・従業者の推移

(人、万円)

区分	平成26年			平成28年			平成29年		
	事業所数	従業者数	年間出荷額	事業所数	従業者数	年間出荷額	事業所数	従業者数	年間出荷額
食料	19	790	3,537,061	22	781	3,170,862	19	792	3,289,469
飲料	—	—	—	—	—	—	—	—	—
繊維	1	7	X	1	6	X	1	7	X
木材	—	—	—	—	—	—	—	—	—
印刷	6	49	44,414	7	54	45,107	6	49	42,246
プラスチック	1	4	X	1	4	X	1	4	X
窯業	—	—	—	1	5	X	—	—	—
金属	4	33	62,567	4	37	53,606	4	28	44,657
はん用機械	—	—	—	1	11	X	—	—	—
生産用機械	1	4	X	2	81	X	1	4	X
電気	1	18	X	—	—	—	—	—	—
輸送	1	64	X	1	12	X	2	99	X
	4	611	3,322,648	4	571	2,946,951	4	601	3,080,583
区分	平成30年			令和元(31)年			令和2年		
	事業所数	従業者数	年間出荷額	事業所数	従業者数	年間出荷額	事業所数	従業者数	年間出荷額
食料	18	780	3,507,015	17	776	3,791,486	14	675	3,465,205
飲料	—	—	—	—	—	—	—	—	—
繊維	1	8	X	1	8	X	1	6	X
木材	—	—	—	1	14	X	—	—	—
印刷	5	42	35,000	4	37	29,487	3	29	33,173
プラスチック	1	4	X	1	4	X	1	4	X
窯業	—	—	—	—	—	—	—	—	—
金属	4	29	56,309	4	28	48,774	4	31	58,519
はん用機械	—	—	—	—	—	—	—	—	—
生産用機械	1	4	X	1	4	X	1	4	X
電気	—	—	—	—	—	—	—	—	—
輸送	2	97	X	1	82	X	2	95	X
	4	596	3,271,953	4	599	3,519,114	3	587	3,241,245

\*工業統計調査は従業者4人以上の事業所が対象

工業統計調査  
経済センサス-活動調査

農業

◆農家数と農家人口の推移

(戸、人、%)

	農家数					農家人口				
	総数	専業農家	第一種兼業	第二種兼業	第三種兼業	農業従事者のうち主に農業に従事した人数			世帯員数	農家率
						総数	男	女		
平成7年	288	25	20	253	...	440	147	293	1,252	18.5
12年	278	17	7	148	106	532	276	256	1,161	17.2
17年	275	20	3	137	115	...	...	...	...	17.5
22年	270	27	7	114	122	...	...	...	...	17.1
27年	259	32	4	90	133	...	...	...	...	16.7
	農家数					農家人口				
	総数	主業農家	準主業農家	副業的農家	自給的農家	農業従事者のうち主に農業に従事した人数			世帯員数	農家率
						総数	男	女		
令和2年	231	4	16	82	129	...	...	...	...	15.4

\*平成12年、17年、令和2年調査から調査内容の変更により記載内容を一部変更

農林業センサス

◆農業経営体 経営耕地の推移

(ha)

	総面積	田			畑				樹園地
		田の総面積	稲作	その他	畑の総面積	普通作物	牧草地専用地	その他	
平成2年	136	86	67	19	45	28	6	11	5
7年	129	81	69	12	44	25	3	16	3
12年	119	79	...	...	38	...	...	...	2
17年	135	63	51	12	71	16	28	28	1
22年	146	61	49	13	82	15	55	12	3
27年	122	55	45	9	67	13	49	4	1
令和2年	66	37	18	...	29	...	12	...	1

\*面積は単位未満を四捨五入しているため、計と内訳の積算値は必ずしも一致しない

農林業センサス

◆経営耕地規模別農家数の推移

(戸)

	経営耕地規模別農家戸数					
	総数	0.3ha未満	0.3～0.5ha	0.5～1.0ha	1.0～1.5ha	1.5ha以上
平成7年	288	90	90	99	8	1
12年	278	106	80	80	8	4
17年	166	4	86	65	7	4
22年	154	4	66	69	7	7
27年	128	0	60	56	5	6
令和2年	105	2	50	44	1	6

\*平成12年調査までは自給的農家を含む数値を算出している。

農林業センサス

◆主要農作物の推移

区分	米			そば		
	作付面積 (ha)	軽量/10a (kg)	収穫量 (t)	作付面積 (ha)	軽量/10a (kg)	収穫量 (t)
平成25年	55	562	309	1	66	1
26年	56	548	307	1	50	1
27年	56	553	310	1	55	1
28年	54	572	309	1	60	1
29年	53	581	308	2	46	1
30年	53	581	308	1	35	0
令和元(31)年	50	565	283	2	58	1
2年	50	554	277	1	64	1

作物統計調査(年産)

◆肉用牛飼養農家数と飼養頭数の推移

	農家数	飼養頭数
平成26年	23	82
27年	22	77
28年	23	74
29年	23	80
30年	23	80
令和元(31)年	22	83
2年	20	73
3年	19	66

木曽南部和牛部会

林業

◆林野面積

(1) 国有林

(ha, %)

区分	総面積	樹林地		竹林	伐採跡地	無立木地等	人工林率
		人工林	天然林				
国有林	17,571	5,408	12,163	-	15	2,216	30.8

木曽森林管理署 南木曽支所

(2) 民有林

(ha, %)

区分	総面積	樹林地		竹林	伐採跡地	無立木地等	人工林率
		人工林	天然林				
民有林	村有林	1,214	針 2,595	16	0	75	53.5
	私有林	3,656	広 16				

長野県森林簿

4 生活基盤・環境

◆ごみの処理状況

		可燃ごみ					不燃ごみ				
		家庭系			事業系		家庭系			事業系	
		収集	普通持込	粗大持込	普通持込	粗大持込	収集	普通持込	粗大持込	普通持込	粗大持込
平成26年	件数	262	582	169	316	25	56	191	82	36	3
	ごみ量(t)	526.3	38.7	13	106.1	3.6	42	8.8	4.9	4.7	0.2
27年	件数	243	611	197	259	51	59	194	102	36	16
	ごみ量(t)	521.1	38.4	14	89.8	8.6	43	7.4	4.8	5.4	2.4
28年	件数	251	468	216	246	22	55	156	105	30	13
	ごみ量(t)	515.1	23.6	19	86.7	2.5	39.3	6.4	4.7	3.9	2.6
29年	件数	278	501	230	260	29	75	156	121	54	4
	ごみ量(t)	522.3	24.2	18	90.6	4.6	41.3	5	5.6	6.5	0.4
30年	件数	296	480	241	324	42	76	242	78	78	0
	ごみ量(t)	517.8	26.8	19.8	106	6.7	38.8	9.5	4.3	10.5	0
令和元(31)年	件数	339	578	250	320	46	82	337	56	92	5
	ごみ量(t)	523	26.2	22.7	101.6	6.2	38.8	14.3	4.1	10.3	1.3
2年	件数	348	470	464	296	35	96	364	42	59	5
	ごみ量(t)	509.2	20.8	35.6	87.9	4.6	44.2	14.9	4	5.7	0.6

木曽クリーンセンター

◆交通事故の推移

	大桑村			木曾郡		
	件数	死亡	負傷	件数	死亡	負傷
平成26年	15	0	23	59	2	84
27年	15	0	24	62	3	91
28年	13	0	20	60	2	92
29年	5	0	10	65	0	90
30年	6	0	8	28	2	75
令和元(31)年	12	0	19	42	0	72
2年	4	0	6	25	1	33
3年	1	0	1	35	1	44

交通事故統計書

◆道路

(m、%)

	総延長	改良済延長	舗装済延長	舗装率
総数	189,970	155,183	113,930	59.8 %
村道	109,795	75,008	87,683	79.9 %
林道	54,980	54,980	15,971	29.0 %
農道	25,195	25,195	10,276	40.7 %

令和3年3月31日時点 各道路台帳

◆水道

給水人口(人)		配水量(立法メートル)	
現在	計画	1日平均	年間
3,550	4,100	1,528	557,883

令和3年3月31日現在 村

◆下水道

	区域人口	供用区域内人口	水洗化人口	普及率	水洗化率
須原地区農業集落排水	753人	753人	684人	21.2 %	90.8 %
長野地区農業集落排水	891人	891人	850人	25.1 %	95.4 %
特定環境保全公共下水道(野尻)	1,156人	1,156人	990人	32.5 %	85.6 %
浄化槽	753人	624人	624人	17.6 %	82.9 %
合計	3,553人	3,424人	3,148人	96.4 %	88.6 %

令和3年3月31日現在 村

◆検診受診者数の推移

(人)

	乳児	幼児	三歳児	健康診査	結核	胃	子宮ガン	大腸ガン
平成24年	87	35	26	353	491	208	218	420
25年	47	56	18	373	511	230	214	427
26年	63	37	26	334	516	203	202	404
27年	75	41	21	385	496	196	213	407
28年	43	36	19	396	485	170	221	387
29年	53	36	21	351	455	93	206	445
30年	58	36	17	376	461	140	198	421
令和元(31)年	49	38	16	468	435	143	162	429
2年	45	42	19	459	451	112	219	401
3年	47	44	19	482	413	135	173	386

村

◆特定原因死亡者数の推移

(人)

	脳血管疾患	心臓疾患	悪性新生物	不慮の事故	自殺	老衰	肺炎・気管支炎	その他	計
平成23年	3	14	12	0	0	5	11	7	52
24年	8	12	12	0	0	13	6	6	57
25年	2	14	13	1	1	9	5	14	59
26年	6	10	13	0	0	8	10	10	57
27年	2	13	16	0	1	6	10	9	57
28年	5	17	11	0	0	7	12	14	66
29年	3	14	9	2	1	7	14	8	58
30年	9	21	10	0	1	8	13	8	70
令和元(31)年	5	18	13	0	0	17	11	10	74
2年	1	6	13	3	0	11	5	8	47

村

◆消防設備

設備	数量	設備	数量
消防団員定員数	180人	消火栓	272基
消防自動車	2台	防火水槽	87基
普通積載車	4台	20t級以上	1基
軽積載車	9台	基地局	10台
可搬ポンプ	13台	防災無線機	13台
サイレン	25基	携帯移動局	

令和3年3月31日現在

◆最近の火災状況

年月日	火災別	地区	被害状況
H5.11.25	住宅火災	野尻本町	1戸全焼
7.7.13	住宅火災	門前下	1戸全焼1戸半焼
10.3.17	建物火災	長野中	1戸0全焼
12.7.16	住宅火災	大野	1戸0全焼
13.7.27	住宅火災	弓矢下	1戸全焼
19.4.10	住宅火災	野尻上町	1戸全焼
22.3.28	住宅火災	大島	1戸全焼
22.7.2	住宅火災	新田	1戸全焼
25.11.4	建物火災	和村	2棟全焼
26.6.19	住宅火災	野尻上町	1戸全焼
26.8.24	建物火災	長野西	1棟全焼
28.4.17	車両火災	下在4	大型貨物1台
30.2.10	住宅火災	下在2	1棟全焼
30.8.4	林野火災	天王洞国有林	焼失面積2000㎡
H32.6.6	林野火災	殿下	焼失面積98.28㎡
3.11.10	林野火災	上在郷	焼失面積241.5㎡

## ◆国民健康保険加入者給付状況の推移

(戸、人、千円、%)

	加入状況		保 険 税		給 付 状 況			
	世帯数	被保険者数	収納額	収納率	療養諸費	高額療養費	出産育児一時金	葬祭諸費
平成 25年	570	891	71,098	97.35	250,937	30,131	0	270
26年	571	880	68,878	98.22	239,394	30,700	420	210
27年	558	861	67,201	98.63	237,704	29,964	1,260	150
28年	523	807	61,188	98.19	265,648	39,231	0	330
29年	511	775	65,893	97.05	236,636	34,388	420	240
30年	506	761	62,518	96.64	217,074	29,834	840	210
令和元(31)年	491	721	65,637	99.67	194,377	23,284	0	240
2年	487	719	64,363	99.69	230,498	35,148	0	60

国保事業年報

## ◆後期高齢者医療広域連合加入給付状況の推移

(人、千円、%)

	被保険者数	保 険 料		給 付 状 況		
		収納額	収納率	療養諸費	高額療養費	葬祭諸費
平成28年	955	50,445	100.00	550,683	3,273	2,700
29年	970	52,155	100.00	555,447	3,773	2,850
30年	950	50,652	99.61	514,372	3,711	2,550
令和元(31)年	935	50,282	100.00	562,357	3,803	3,200
2年	917	51,378	100.00	488,694	2,281	2,000

長野県後期高齢者医療広域連合

## ◆国民年金給付状況の推移

(人、千円)

		平成28年	平成29年	平成30年	令和元(31)年	令和2年
老 齢 給 付	抛 出	件 数 1,523	1,514	1,526	1,509	1,482
	年 金 額	1,088,142	1,084,985	1,101,221	1,095,527	1,078,462
福 祉	件 数	0	0	0	0	0
	年 金 額	0	0	0	0	0
障 害 給 付	件 数	51	47	51	51	50
	年 金 額	42,964	39,189	42,335	43,323	42,434
遺 族 給 付	件 数	10	9	9	10	12
	年 金 額	7,265	6,801	6,801	8,143	9,948
総 数	件 数	1,584	1,570	1,586	1,570	1,544
	年 金 額	1,138,371	1,130,975	1,150,357	1,146,993	1,130,844

国民年金給付状況

## ◆国民年金加入の推移

(人)

	被 保 険 者 数				保険料免除者数
	計	第1号保険者数		第3号被保険者数	
		強制加入	任意加入		
平成 23年	619	390	6	223	107
24年	583	362	7	214	97
25年	540	326	8	206	91
26年	507	307	11	189	100
27年	500	300	9	191	99
28年	445	264	6	175	88
29年	420	256	4	160	99
30年	402	249	3	150	84
令和元(31)年	378	238	6	134	77
2年	356	233	6	117	85

国民年金事業状況統計



## ◆保育園入園児童の推移

(人)

	平成24年度	平成25年度	平成26年度	平成27年度	平成28年度
5歳児	26	18	18	23	18
4歳児	17	16	20	18	27
3歳児	18	22	19	27	17
2歳児	4	5	6	4	6
1歳児	3	4	1	4	4
児童数	68	65	64	76	72
保育士	8	8	8	8	8
	平成29年度	平成30年度	令和元(31)年度	令和2年度	令和3年度
5歳児	25	17	31	21	18
4歳児	18	17	18	17	17
3歳児	19	20	22	17	17
2歳児	6	6	7	10	4
1歳児	3	2	4	3	7
児童数	71	62	67	68	63
保育士	8	8	8	9	9

4月1日現在 村

## 5 教育

## ◆小・中学校児童生徒数の推移

(人)

区 分	大桑小学校					大桑中学校				
	学級数	児童数			教員数	学級数	児童数			教員数
		男	女	計			男	女	計	
平成 22年	13	124	109	233	19	8	54	59	113	14
23年	12	113	103	216	19	8	61	56	117	15
24年	12	104	100	204	17	8	71	60	131	20
25年	11	94	92	186	16	8	67	55	122	19
26年	10	87	79	166	15	7	61	58	119	16
27年	10	83	74	157	16	6	50	53	103	15
28年	9	78	63	141	14	6	60	53	103	15
29年	9	74	59	133	13	6	49	44	93	15
30年	9	67	56	123	13	6	51	46	97	13
令和元(31)年	9	61	51	112	12	5	45	38	83	13
2年	8	56	53	109	13	5	37	33	70	12
3年	8	61	56	117	17	5	30	26	56	14

学校基本調査

## ◆中学校卒業後の進路状況の推移

(人)

年 度	卒業生数	進 学 者 数			進学率(%)	就 職 率		そ の 他	
		計	男	女		男	女	男	女
平成 23年	31	31	17	14	100.0	-	-	-	-
24年	47	47	23	24	100.0	-	-	-	-
25年	40	40	22	18	100.0	-	-	-	-
26年	44	44	26	18	100.0	-	-	-	-
27年	39	39	20	19	100.0	-	-	-	-
28年	36	35	15	20	97.2	-	-	-	1
29年	27	27	14	13	100.0	-	-	-	-
30年	39	39	21	18	100.0	-	-	-	-
令和元(31)年	27	27	14	13	100.0	-	-	-	-
2年	31	31	16	15	100.0	-	-	-	-

学校基本調査

## ◆令和3年度学校別児童・生徒数

(人)

学校名	区分	1年	2年	3年	4年	5年	6年	計	教員数
大桑小学校	学 級 数	1	1	1	1	1	1	6	-
	児童数(男)	12	6	7	10	11	15	61	5
	(女)	10	11	7	13	8	7	56	8
	(計)	22	17	14	23	19	22	117	13
大桑中学校	学 級 数	1	1	1				3	-
	児童数(男)	8	7	15				30	7
	(女)	7	9	10				26	5
	(計)	15	16	25				56	12

学校基本調査

## 6 財政

### ◆一般会計の年度別決算状況

#### ●歳入

(千円)

	平成27年度		平成28年度		平成29年度		平成30年度		令和元(31)年度		令和2年度	
	決算額	構成比	決算額	構成比	決算額	構成比	決算額	構成比	決算額	構成比	決算額	構成比
総額	3,615,540	100.0%	3,720,918	100.0%	3,736,562	100.0%	3,938,855	100.0%	3,958,160	100.0%	4,951,331	100.0%
村税	628,493	17.4%	607,411	16.3%	599,596	16.1%	618,600	15.7%	602,269	15.2%	601,129	12.1%
地方譲与税	27,627	0.8%	27,350	0.8%	27,426	0.7%	27,663	0.7%	31,996	0.8%	36,826	0.7%
自動車取得税交付金	5,173	0.1%	4,919	0.1%	7,064	0.2%	6,585	0.2%	3,886	0.1%	0	0.0%
地方特例交付金	1,080	0.0%	1,234	0.0%	1,296	0.0%	1,466	0.0%	8,202	0.2%	2,972	0.1%
地方交付税	1,769,360	48.9%	1,722,283	46.3%	1,647,698	44.1%	1,596,459	40.5%	1,530,949	38.7%	1,635,376	33.0%
交通安全対策特別交付金	597	0.0%	614	0.0%	586	0.0%	0	0.0%	0	0.0%	513	0.0%
分担金・負担金	24,939	0.7%	25,919	0.7%	25,008	0.7%	23,827	0.6%	22,432	0.6%	21,919	0.4%
使用料・手数料	42,721	1.2%	42,682	1.2%	42,442	1.1%	40,243	1.0%	39,651	1.0%	40,274	0.8%
国庫支出金	238,735	6.6%	237,682	6.4%	370,777	9.9%	407,625	10.4%	609,680	15.4%	1,216,311	24.6%
県支出金	150,676	4.2%	142,833	3.9%	142,442	3.8%	144,471	3.7%	153,242	3.9%	163,195	3.3%
財産収入	25,430	0.7%	26,902	0.7%	17,126	0.5%	19,645	0.5%	28,832	0.8%	28,461	0.6%
寄付金	450	0.0%	690	0.0%	380	0.0%	3,157	0.1%	75	0.0%	5,980	0.1%
繰入金	0	0.0%	59,000	1.6%	85,000	2.3%	121,000	3.1%	91,700	2.3%	122,800	2.5%
繰越金	45,278	1.2%	79,392	2.1%	51,338	1.4%	45,418	1.2%	74,435	1.9%	69,974	1.4%
諸収入	73,724	2.0%	71,211	1.9%	59,198	1.6%	84,162	2.1%	95,283	2.4%	85,177	1.7%
村債	494,338	13.7%	594,402	16.0%	579,933	15.5%	717,006	18.2%	587,612	14.8%	823,638	16.6%
利子割交付金	671	0.0%	430	0.0%	720	0.0%	811	0.0%	366	0.0%	345	0.0%
地方消費税交付金	82,449	2.3%	73,874	2.0%	74,968	2.0%	78,202	2.0%	74,076	1.9%	89,843	1.8%
県民税配当割交付金	1,875	0.1%	1,323	0.0%	1,715	0.0%	1,373	0.0%	0	0.0%	0	0.0%
株式譲渡所得割交付金	1,924	0.1%	767	0.0%	1,849	0.1%	1,142	0.0%	922	0.0%	1,764	0.1%
配当割交付金	-	-	-	-	-	-	-	-	1,609	0.0%	1,527	0.1%
環境性能割交付金	-	-	-	-	-	-	-	-	943	0.0%	1,884	0.1%
法人事業税交付金	-	-	-	-	-	-	-	-	-	-	1,423	0.0%

村決算書

#### ●歳出

(千円)

	平成27年度		平成28年度		平成29年度		平成30年度		令和元(31)年度		令和2年度	
	決算額	構成比	決算額	構成比	決算額	構成比	決算額	構成比	決算額	構成比	決算額	構成比
総額	3,478,388	100.0%	3,620,220	100.0%	3,646,844	100.0%	3,815,599	100.0%	3,828,216	100.0%	4,805,655	100.0%
議会費	50,613	1.5%	46,690	1.3%	46,497	1.3%	46,875	1.2%	45,595	1.2%	44,781	0.9%
総務費	903,027	26.0%	1,069,691	29.6%	748,160	20.5%	1,045,730	27.4%	707,172	18.5%	1,486,706	30.9%
民生費	644,518	18.5%	663,502	18.3%	655,902	18.0%	632,222	16.6%	665,608	17.4%	660,070	13.7%
衛生費	263,860	7.6%	381,553	10.5%	466,071	12.8%	286,546	7.5%	224,307	5.9%	212,792	4.4%
労働費	699	0.0%	706	0.0%	711	0.0%	708	0.0%	707	0.0%	717	0.0%
農林水産業費	211,478	6.1%	179,089	5.0%	159,092	4.3%	155,641	4.1%	213,202	5.6%	256,882	5.4%
商工費	79,548	2.3%	73,504	2.0%	73,359	2.0%	77,865	2.0%	107,887	2.8%	220,385	4.6%
土木費	438,373	12.6%	421,202	11.6%	728,653	20.0%	679,734	17.8%	1,051,910	27.5%	1,067,128	22.2%
消防費	36,563	1.0%	41,155	1.1%	35,955	1.0%	35,189	0.9%	37,522	0.9%	18,468	0.4%
教育費	303,657	8.7%	233,348	6.5%	224,309	6.1%	258,190	6.8%	285,155	7.4%	354,119	7.4%
災害復旧費	0	0.0%	0	0.0%	2,024	0.1%	89,612	2.4%	1,826	0.1%	32,765	0.7%
公債費	546,052	15.7%	509,780	14.1%	506,111	13.9%	507,287	13.3%	487,325	12.7%	450,842	9.4%

村決算書

### ◆村税の年度別決算状況

(千円)

	平成27年度		平成28年度		平成29年度		平成30年度		令和元(31)年度		令和2年度	
	決算額	構成比	決算額	構成比	決算額	構成比	決算額	構成比	決算額	構成比	決算額	構成比
総額	628,493	100.0%	607,411	100.0%	599,596	100.0%	618,600	100.0%	602,269	100.0%	601,129	100.0%
村民税(個人)	155,840	24.8%	152,426	25.1%	149,530	24.9%	155,379	25.1%	158,926	26.4%	156,022	26.0%
(法人)	35,854	5.7%	16,101	2.7%	15,863	2.7%	35,071	5.7%	18,199	3.0%	13,724	2.3%
固定資産税	406,939	64.7%	407,356	67.1%	403,350	67.3%	395,169	63.9%	392,072	65.1%	397,905	66.2%
軽自動車税	9,165	1.5%	10,591	1.7%	10,890	1.8%	11,204	1.8%	11,736	1.9%	12,586	2.1%
村たばこ税	20,695	3.3%	19,696	3.2%	18,577	3.1%	20,507	3.3%	20,291	3.4%	20,392	3.4%
入湯税	0	0.0%	1,241	0.2%	1,386	0.2%	1,270	0.2%	1,045	0.2%	500	0.0%

村決算書

### ◆特別会計の年度別決算状況

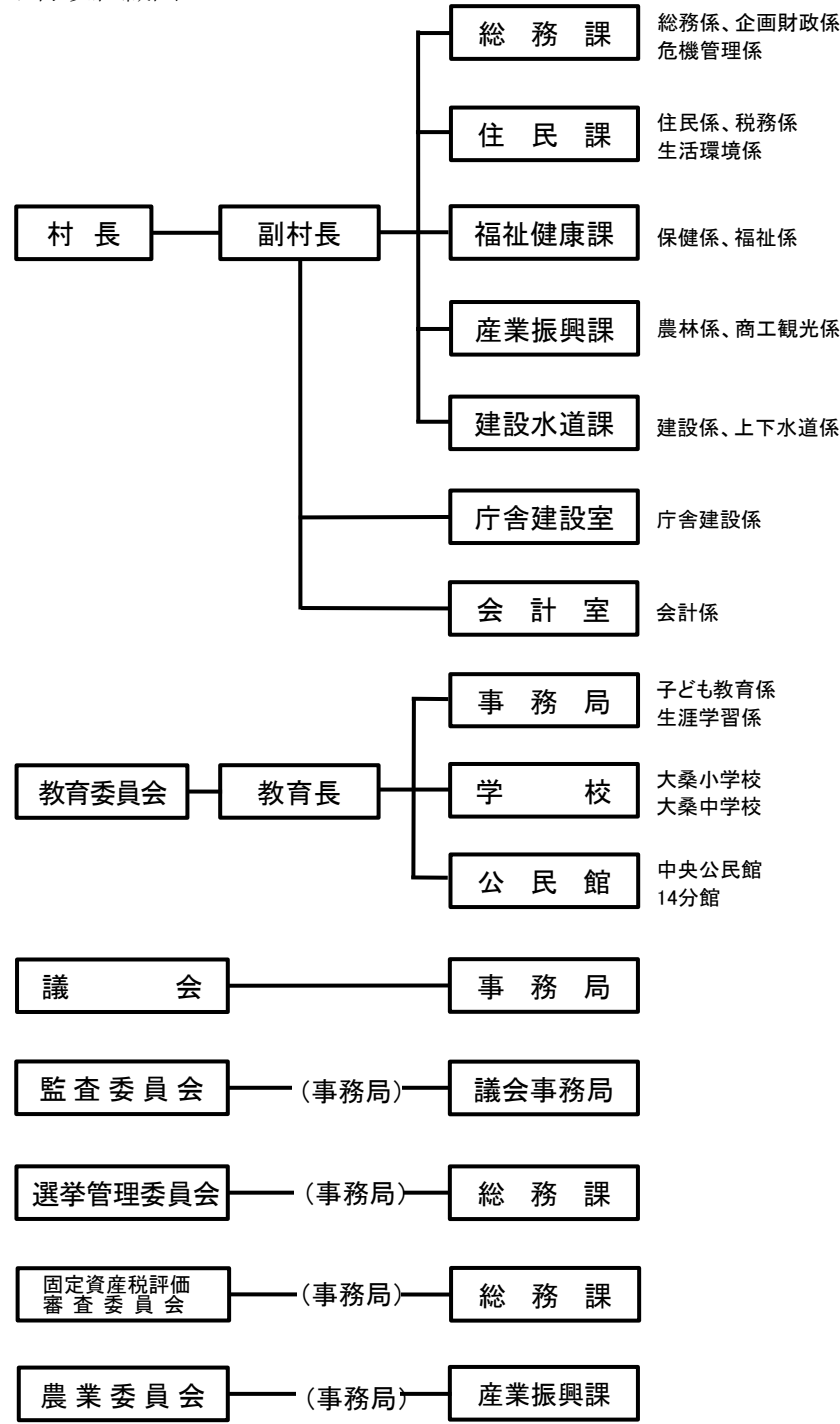
(千円)

	平成27年度		平成28年度		平成29年度		平成30年度		令和元(31)年度		令和2年度	
	歳入	歳出	歳入	歳出	歳入	歳出	歳入	歳出	歳入	歳出	歳入	歳出
国民健康保険	435,320	426,927	470,195	455,111	456,132	429,215	351,572	346,485	#####	317,648	#####	362,740
水道事業	241,291	240,378	244,371	243,279	251,329	250,336	242,147	239,944	#####	229,213	#####	234,642
農業集落排水事業	94,432	93,646	102,428	100,118	101,857	100,392	90,804	90,075	91,729	89,568	#####	103,917
公共下水事業	97,859	97,327	89,913	89,189	77,170	76,426	82,672	81,505	77,168	75,038	73,239	72,162
後期高齢者医療事業	64,677	64,372	64,673	64,673	66,826	66,826	65,606	65,589	64,445	64,337	65,731	65,703

村決算書

# 7 行政

## ◆行政組織図

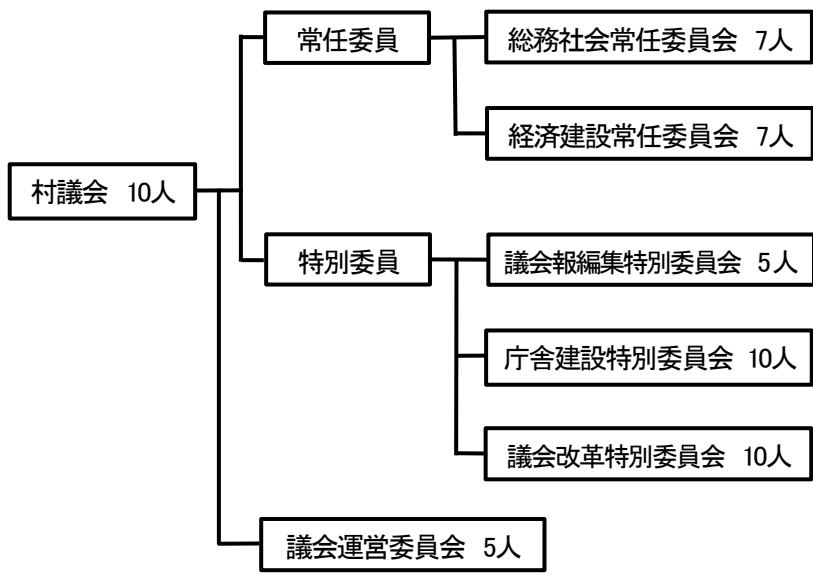


## ◆歴代三役

(村長)		
古根 淳	明22.5.17	～明32.4.14
木戸 担一	明32.5.25	～大4.5.21
古瀬国之助	大4.6.7	～昭9.5.10
大島 傳八	昭9.7.8	～昭17.7.7
奥田秀太郎	昭17.7.8	～昭21.11.27
小野 壮蔵	昭22.4.15	～昭43.9.7
小林 満平	昭43.10.13	～昭55.10.12
細田 幸男	昭55.10.13	～平4.10.12
原 昭一	平4.10.13	～平8.10.12
長岡 始	平8.10.13	～平20.10.12
貴舟 豊	平20.10.13	～現在
(副村長)【平成19年3月31日まで助役】		
山瀬文之助	明22.5.17	～明22.8.6
西尾 為七	明22.8.20	～明22.12.24
原安右衛門	明24.3.27	～明26.8.9
木戸 担一	明22.8.20	～明32.5.25
曲田 万吉	明32.7.3	～明34.4.23
古瀬国之助	明34.5.28	～大4.6.7
曲田 万吉	大4.7.5	～大8.7.4
篠原傳之助	大8.7.5	～大12.7.4
大島 傳八	大12.4.5	～昭9.7.7
貴舟 正智	昭9.9.14	～昭20.7.31
古瀬 丈夫	昭17.9.5	～昭22.4.15
木村藤太郎	昭22.4.23	～昭30.5.11
古瀬佐太郎	昭30.5.12	～昭42.5.11
田中 宣夫	昭42.5.12	～昭44.3.31
勝野 勲	昭44.4.28	～昭56.4.27
神田 直一	昭56.5.1	～昭60.4.30
畑中 義一	昭60.5.1	～平5.4.30
長岡 始	平5.7.1	～平8.7.31
尾上 進	平8.11.1	～平16.10.31
前原文郎	平16.11.1	～平20.10.31
清水 一夫	平20.11.1	～平26.3.31
羽根田 勉	平26.4.1	～現在

(収入役)【平成19年4月1日から廃止】		
西尾 為七	明22.5.23	～明27.1.24
曲田 万吉	明27.4.2	～明31.1.10
古瀬国之助	明31.1.17	～明34.5.28
古瀬七之助	明34.7.12	～大7.8.9
大島 傳八	大7.9.14	～大12.7.5
古瀬 活也	大12.8.20	～昭7.7.27
洞野和太郎	昭8.4.1	～昭8.5.21
林 竹次郎	昭8.9.1	～昭17.8.31
木村藤太郎	昭17.9.1	～昭22.4.23
松下 勝魔	昭22.4.23	～昭28.7.7
古瀬佐太郎	昭29.3.1	～昭30.5.11
田中 宣夫	昭30.5.12	～昭42.5.11
古谷 寿夫	昭42.5.12	～昭50.5.11
洞山健太郎	昭50.5.12	～昭56.6.10
志波 克己	昭56.7.1	～平元.6.10
長岡 始	平元.7.1	～平5.6.30
尾上 進	平5.7.1	～平8.10.31
田中 達也	平8.11.1	～平16.10.31
(教育長)【平成27年4月1日から三役】		
坂家 重吉	平20.11.1	～平29.10.31
須賀 幸弘	平29.4.1	～令2.3.31
野知里浩寿	令2.4.1	～現在

# 8 議会



## ◆歴代正副議長

(議長)		
古根 文平	昭21.2.27	～昭22.5.25
池口 実	昭22.5.26	～昭24.9.12
小林 満平	昭24.10.19	～昭26.4.22
勝野 武夫	昭26.4.23	～昭28.4.27
小林 満平	昭28.4.30	～昭42.4.29
下林 政夫	昭42.4.30	～昭44.9.3
高樋 昌治	昭44.9.4	～昭46.4.29
沼 徳 蔵	昭46.4.30	～昭50.4.29
滝沢 保男	昭50.4.30	～昭58.4.29
勝野 一雄	昭58.4.30	～昭62.4.29
原 昭一	昭62.4.30	～平3.4.29
古瀬 實	平3.4.30	～平11.4.29
奥田 順三	平11.5.11	～平15.4.29
貴舟 豊	平15.5.7	～平20.8.21
下起 幸一	平20.9.11	～平27.4.29
岩佐 孝和	平27.5.8	～現在

(副議長)		
細川 敏郎	昭21.2.27	～昭22.5.25
棚 秋 毅	昭22.5.26	～昭24.9.12
岨手 万吉	昭24.10.19	～昭26.4.22
西尾 政治	昭26.4.23	～昭28.4.27
千代木政一	昭28.4.30	～昭30.4.30
下起喜和造	昭30.5.1	～昭34.4.30
田口元次郎	昭34.5.1	～昭38.4.30
沼 徳 蔵	昭38.5.1	～昭42.4.29
高樋 昌治	昭42.4.30	～昭44.9.3
田中秋太郎	昭44.9.4	～昭46.4.29
滝沢 保男	昭46.4.30	～昭50.4.29
勝野 一雄	昭50.4.30	～昭54.4.29
古瀬 實	昭54.4.30	～昭58.4.29
河口 次利	昭58.4.30	～昭62.4.29
古瀬 實	昭62.4.30	～平3.4.29
太田 喜隆	平3.4.30	～平10.6.30
奥田 順三	平10.7.13	～平11.4.29
貴舟 豊	平11.5.11	～平13.5.8
大前 忠雄	平13.5.8	～平19.4.29
下起 幸一	平19.5.8	～平20.9.10
岩佐 孝和	平20.9.11	～平27.4.29
瓜尾美佐子	平27.5.8	～平31.4.29
鈴木 武	令元.5.9	～現在

# 9 文化財

種 別	指定年月日	名 称	員数	所 有 者
【国指定】 重要文化財 (建造物)	昭12.8.25	白山神社 神社建築 一間社流造、桧皮葺 1334年(元弘4年、室町初期) 本殿、境内社蔵王神社本殿、境内社伊豆神社本殿、境内社熊野神社本殿 【附】棟札 2枚(造立元弘4年、造立文亀元年)昭24. 5.30	4棟	白 山 神 社
	昭27.3.29	定勝寺本堂 寺院建築 一重入母屋造、銅板葺 1598年(慶長3年、安土桃山時代)	1棟	定 勝 寺
		定勝寺庫裏 寺院建築 一重切妻造、銅板葺、南面庇附 1654年(承応3年、江戸初期) 【附】玄關廊 1棟 昭27. 3.29	1棟	”
		定勝寺山門 寺院建築 四脚門、切妻造、桧皮葺 1661年(万治4年、江戸初期) 【附】棟札 1枚(万治4年)昭27. 3.29	1棟	”
【県指定】 県宝(絵画)	昭44.5.15	絹本著色香林和尚像 (室町中期) 絹本著色貴山和尚像 (室町後期) 絹本著色玉林和尚像 (室町末期) 絹本著色天心和尚像 (桃山時代) 絹本著色木曾義元像 (室町後期)	1幅 1幅 1幅 1幅 1幅	定 勝 寺 ” ” ” ”
	昭25.9.19	絹本著色補陀落山聖境図 (中国元時代)	1点	”
県宝(工芸品)	昭49.3.22	銅製罎口 金工品 1308年(鎌倉時代)	1口	池 口 寺
県宝(建造物)	平 2. 8. 13	池口寺薬師堂 寺院建築 寄棟、銅板葺(鎌倉後期)	1棟	”
県宝(考古資料)	平30. 9. 27	人面裝飾付有孔罎付土器 (縄文中期)	1点	大 桑 村
【村指定】 有形文化財	昭51. 11. 15	日光・月光菩薩 彫刻	2軀	池 口 寺
	昭53. 7. 13	旧 本 殿 神社建築	1棟	寺 社 下 久 夫
		四 神 旗 四神蒼竜、白虎、朱雀、玄武	4旗	定 勝 寺
		乗 鞍	1基	”
		鏡	1基	”
	昭54. 10. 31	五輪塔 石造文化財	10カ所、23基	”
		宝篋印塔 石造文化財	1基	”
	平 5. 10. 1	釈迦・文殊・普賢 三幅図 (室町期)	1組3幅	”
		十 王 像 と 地 蔵 菩 薩 (南北朝期)	1組11幅	”
		漁 樵 問 答 之 図 (室町期)	1点	”
		紙 本 金 地 著 色 柳 橋 水 車 図 (17世紀)	1双	”
		武 田 信 玄 公 騎 馬 像	1点	”
		木 曾 義 在 公 肖 像 (永禄元年)	1点	”
		英 山 ( 義 在 ) 道 号 書 (永禄6年)	1点	”
		玉 林 道 号 書 (永正3年)	1点	”
		樵 月 斎 道 号 書 (永禄元年)	1点	”
	織 部 綱 干 雁 文 手 鉢 (桃山期)	1点	”	
	鑄 物 湯 釜 (慶安3年)	1点	”	
	平13. 10. 1	三 鈎 杵	1点	出 雲 神 社
五 鈎 杵		1点	”	
平22. 3. 10	薬師如来坐像 (鎌倉期)	1軀	池 口 寺	
【村指定】 無形文化財	昭48. 8. 1	須原ばねそ 芸能		須原ばねそ保存会
	昭52. 7. 1	野尻宮唄 芸能		野尻宮唄保存会
【村指定】 天然記念物	昭51. 11. 15	須佐男神社社叢 植物(野尻)		須 佐 男 神 社
		伊奈川神社社叢 植物(伊奈川)		伊 奈 川 神 社
		チャンチン 植物(野尻)	1本	妙 覚 寺
		コウヤマキ 植物(野尻)	1本	”
		イチヨウ 植物(野尻川向)	1本	野 尻 白 山 神 社
		ムクロジ 植物(野尻川向)	1本	”
		タラヨウ 植物(殿)	1本	池 口 寺
		カヤ 植物(長野西)	1本	宮 下 誠 一
		シダレザクラ 植物(大野)	1本	大 野 庚 申 堂
		スギ 植物(須原)	1本	須 原 鹿 嶋 神 社
		スギ 植物(上郷)	2本	神 明 神 社
		ハナノキ群生地 植物(長野西)		常 盤 井 勝
		エドヒガン 植物(上郷)	1本	田 沢 礼 輔